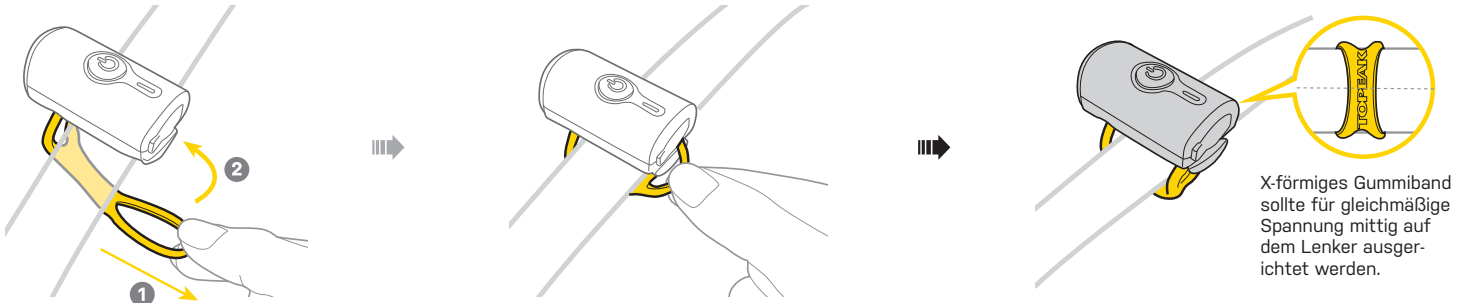
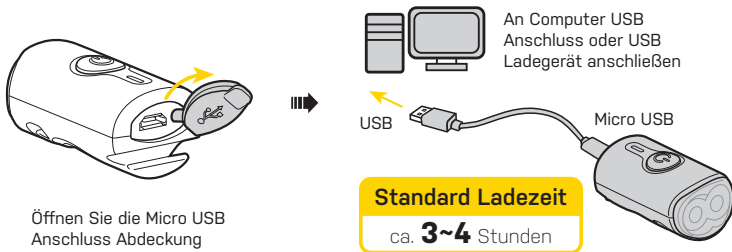


BEFESTIGUNG AM LENKER



BATTERIE AUFLADEN



Öffnen Sie die Micro USB Anschluss Abdeckung

- Die Ladestandsanzeige des WhiteLite™ Mini USB leuchtet während des Ladevorganges grün. Die LED erlischt, wenn der Akku voll geladen ist.
- Die Ladestandsanzeige des WhiteLite™ Mini USB leuchtet rot, wenn die Akkukapazität gering ist. Bitte laden Sie die Lampe schnellstmöglich wieder auf.
- Die WhiteLite™ Mini USB LED leuchtet nicht, wenn die Batterie defekt ist.
- Entfernen Sie das Micro USB Kabel von Ihrem Computer, wenn das WhiteLite™ Mini USB nicht angeschlossen ist.
- Entfernen Sie das USB Kabel, wenn das WhiteLite™ Mini USB voll geladen ist.
- Öffnen Sie niemals das Lampengehäuse.
- Die Li-ion Batterie benötigt ggf. 3 bis 5 Ladezyklen, um die volle Kapazität zu erreichen.
- Lassen Sie die Batterie nie über 48 Stunden an einer Ladequelle angeschlossen.
- Das Laden an einem USB Hub benötigt längere Zeit.
- Bei langem Nichtgebrauch entlädt sich die Batterie etwas. Laden Sie daher die Batterie vor jedem Gebrauch und jeder Lagerung vollständig auf.
- Pflegen Sie die Batterie, indem Sie diese alle zwei Monate aufladen und stets an einem kühlen, trockenen Ort lagern, um die Abnahme der Lebensdauer zu verringern.
- Entsorgen Sie die alte Li-ion Batterie sicher und ordnungsgemäß Ihren örtlichen Vorgaben.

SPEZIFIKATIONEN

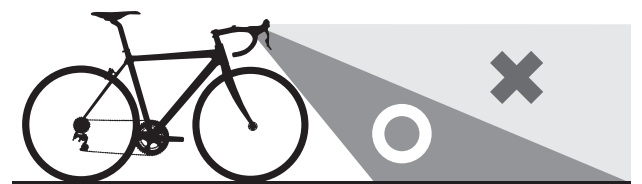
- | | |
|---|---|
| Funktionen: Blinken / 0,5 W Konstant / Schnelles Blinken | Akku: 3,7V 330 mAh Lithium Ionen |
| Leuchtdauer: 7 Std. / 3 Std. / 35 Std. | Aufladen: USB 5V 500 mA |
| Helligkeit: 60 lm | Gewicht: 22 g (Lampe) |
| Lampe: 2 weiße, super helle 0,3 W LEDs | Reservezeit: 0,5 Std. |

ERSATZTEILE

- | | |
|--|---|
| Gummiband
(für > ø 34,9 mm)
Art Nr. TMS-SP99 | Gummiband
(für > ø 22,2-25,4 mm)
Gummiband
(für > ø 25,4-31,8 mm)
Gummiband
(für > ø 31,8-34,9 mm)
Art Nr. TMS-SP98 |
|--|---|

WARNUNG

- Obwohl das Lampengehäuse wasserabweisend ist (gegen normale Wetterbedingungen wie Regen etc.), tauchen Sie es niemals unter Wasser.
- Für höchstmögliche Sicherheit sollte das WhiteLite™ Mini USB bei Dunkelheit immer in Verbindung mit einer geeigneten Lampe verwendet werden.
- Der Abstrahlwinkel der WhiteLite™ Mini USB ist sehr groß. Falls Sie die Lampe auf öffentlichen Straßen nutzen, stellen Sie sicher, dass die Lampe korrekt ausgerichtet ist und niemand geblendet wird.



GEWÄHRLEISTUNG

Gewährleistungsansprüche
 Sie benötigen Ihren Originalkaufbeleg um den Gewährleistungs-Service zu erhalten. Bei Artikel die ohne Kaufbeleg eingesendet werden, wird davon ausgegangen, dass die Gewährleistung mit dem Herstellungsdatum beginnt. Alle Gewährleistungsansprüche werden ungültig, wenn der Artikel auf Grund eines Unfalls beschädigt oder zweckentfremdet wurde, Systemänderungen oder andere Veränderungen vorgenommen wurden oder der Artikel anderweitig verwendet wurde als in diesem Handbuch beschrieben.

* Änderungen in Design und Eigenschaft bedürfen keiner vorherigen Ankündigung.

Topeak Produkte sind ausschließlich im Fahrradfachhandel erhältlich. Bitte nehmen Sie Kontakt mit Ihrem nächsten Topeak Händler auf, um offene Fragen zu klären. Für Kunden in Deutschland, Tel. 0261-899998-28.

