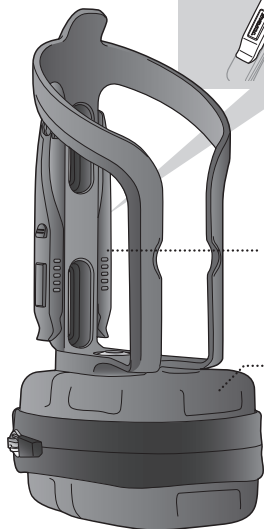
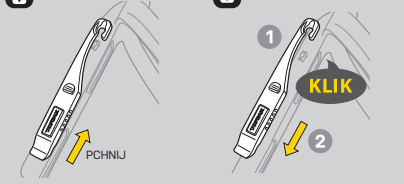




WYJMOWANIE

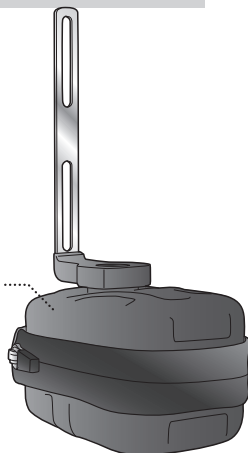
ZAKŁADANIE



NINJA POUCH+ MOUNTAIN

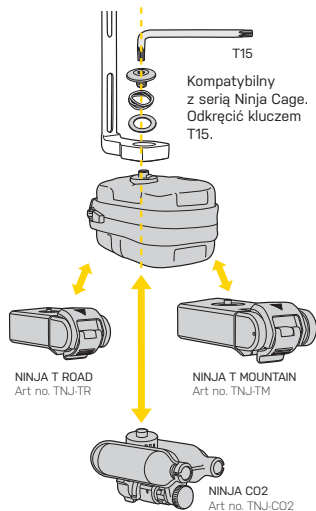
Łyżka do opon

Kieszonka



NINJA POUCH MOUNTAIN

WYMIANA CZĘŚCI

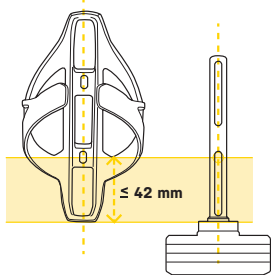


CZĘŚCI ZAMIENNE



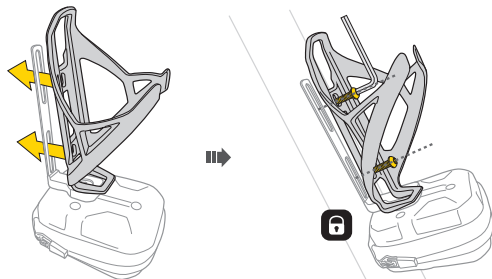
Łyżki do opon
Art no. TRK-T086

MONTAŻ NA ROWERZE Z INNYM KOSZYKIEM (tylko NINJA POUCH MOUNTAIN)

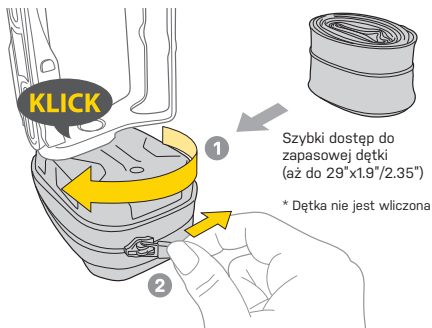


KOMPATYBILNOŚĆ KOSZYKÓW

Ninja Pouch Mountain jest kompatybilny tylko z koszykami, które mają dystans 42 mm lub mniejszy mierząc od środka dolnej śruby mocującej do dolnej części koszyka.



JAK OTWORZYĆ KIESZONKĘ



GWARANCJA

2 lata gwarancji: Na wady fabryczne wszystkich części mechanicznych.

Warunki korzystania z gwarancji

Aby uzyskać serwis gwarancyjny, należy posiadać oryginalny dowód zakupu. Gdy produkt reklamowany jest bez paragonu zakładamy, że gwarancja rozpoczyna się od daty produkcji. Wszystkie gwarancje są nieważne jeśli produkt został uszkodzony na skutek wypadku, nadużycia, zmiany, modyfikacji lub wykorzystywany w jakikolwiek sposób niezgodny z opisaniem w niniejszej instrukcji.

* Specyfikacja i projekt mogą ulec zmianie bez powiadomienia.

W przypadku jakichkolwiek pytań skontaktuj się ze sprzedawcą lub importerm Topeak.