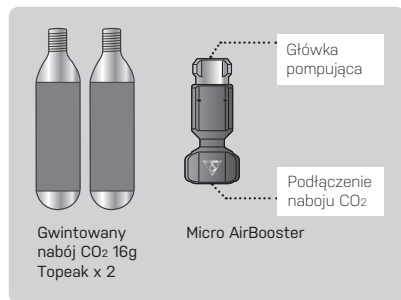
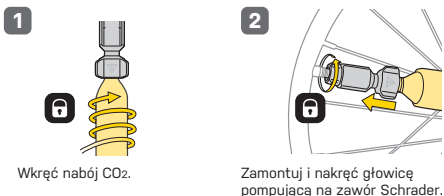


- Kompatybilny z wszystkimi gwintowanymi nabojami CO2 16g
- Zalecamy używać gwintowanych nabojęw CO2 16g Topeak.
- Proszę przeczytać całą instrukcję przed pierwszym użyciem.
- Okresowo sprawdzaj czy komponenty Ninja CO2 są nadal bezpiecznie przymocowane do roweru.
- Kompatybilne z serią Ninja Cage.

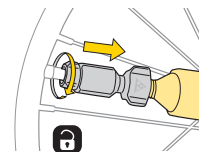


### JAK UŻYWAĆ MICRO AIRBOOSTER

#### Zawór Schrader

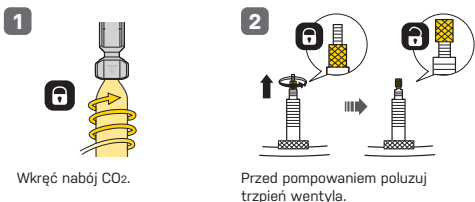


#### UWAGA



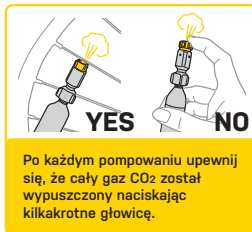
Aby uniknąć obrażeń ciała i uszkodzenia roweru i/lub narzędzia, upewnij się, że odłączyłeś poprawnie inflator CO2 po użyciu przez wykręcenie głowicy pompującej w odpowiednim kierunku.

#### Zawór Presta



### OSTRZEŻENIE

- W przypadku korzystania z Micro AirBooster nieprzerwanie, należy odczekać 20 sekund aż gumowa przelotka wewnątrz głowicy pompującej wróci do swojej pierwotnej pozycji. W przeciwnym razie może dojść do wycieku gazu i uniemożliwić prawidłowe pompowanie.
- Dokręć nabój przed użyciem funkcji pompowania CO2. Niezastosowanie się do tego może spowodować nieprawidłowe działanie oraz spowodować obrażenia.
- NIE wyjmuj naboju CO2, jeśli nadal jest naładowany gazem. Całkowicie rozładuj nabój CO2 przed jego usunięciem.
- Otwierając nabój z CO2, kieruj głowicę pompującą z dala od siebie i innych.
- NIE używać Micro AirBooster jeśli jakkolwiek część jest pęknięta lub uszkodzona.
- NIE wystawiaj nabojęw CO2 na działanie ciepła ani NIE przechowuj w temperaturze powyżej 49°C, szczególnie w zamkniętych pojazdach.
- Ubierz rękawice ochronne podczas pompowania, aby uniknąć obrażeń.
- Cylinder i nabój CO2 mogą być bardzo zimne / zamrożone, gdy wyrzucany jest gaz CO2.
- NIE próbuj wykręcać głowicy Micro AirBooster aż ogrzeje się wystarczająco by jej dotykać.
- Trzymaj poza zasięgiem dzieci.



Po każdym pompowaniu upewnij się, że cały gaz CO2 został wypuszczony naciskając kilkakrotnie głowicę.



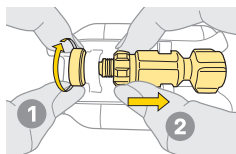
### MICRO AIRBOOSTER

### NABÓJ CO2

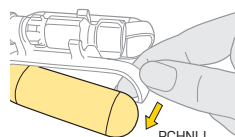
### ŁYŻKI DO OPON (NINJA CO2+)

### WYMIANA CZĘŚCI

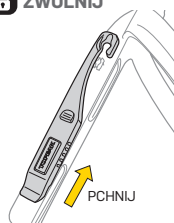
#### UWOLNIENIE



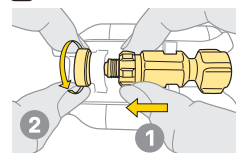
#### UWOLNIENIE



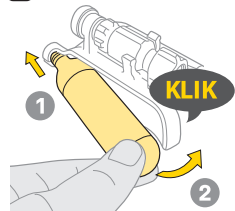
#### ZWOLNIJ



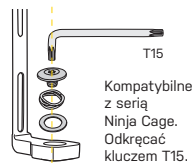
#### MONTAŻ



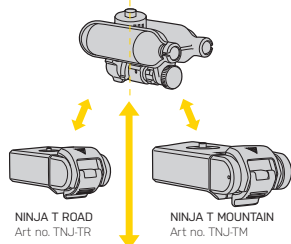
#### MONTAŻ



#### ZAŁÓŻ

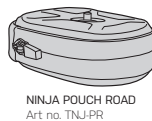


T15  
Kompatybilne z serią Ninja Cage. Odkręcać kluczem T15.



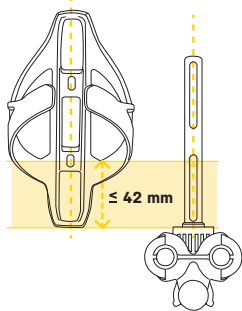
NINJA T ROAD  
Art no. TNJ-TR

NINJA T MOUNTAIN  
Art no. TNJ-TM



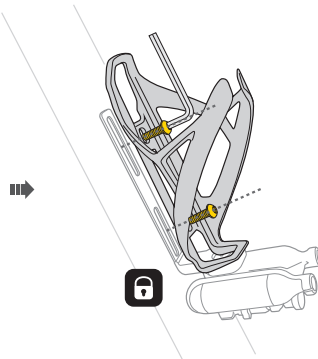
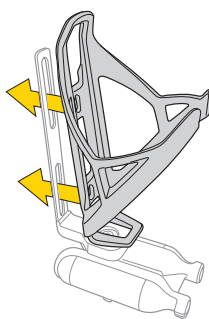
NINJA POUCH ROAD  
Art no. TNJ-PR

### JAK ZAMONTOWAĆ NA ROWERZE Z INNYM KOSZYKIEM (tylko NINJA CO2)



#### OGRANICZENIA MONTAŻU

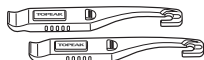
Ninja CO2 jest kompatybilny tylko z koszykami, które mają dystans 42 mm lub mniejszy mierząc od środka dolnej śruby mocującej do dolnej części koszyka.



### CZĘŚCI ZAMIENNE



16g gwintowane naboje CO2  
Art no. TCOT-2 (2 szt.)  
TCOT-5 (5 szt.)



Łyżki do opon  
Art no. TRK-T086



Micro AirBooster  
Art no. TMB-1



Zapasowe O-ring'i  
Art no. TRK-HR01

O-ring'i głowicy zaworu są narażone na zużycie i mogą powodować wyciek powietrza. Okresowo sprawdzaj je i w razie potrzeby wymień na nowe.

### GWARANCJA

2 lata gwarancji: Na wady fabryczne wszystkich części mechanicznych.

**Warunki korzystania z gwarancji**  
Aby uzyskać serwis gwarancyjny, należy posiadać oryginalny dowód zakupu. Gdy produkt reklamowany jest bez paragonu zakładamy, że gwarancja rozpoczyna się od daty produkcji. Wszystkie gwarancje są nieważne jeśli produkt został uszkodzony na skutek wypadku, nadużycia, zmiany, modyfikacji lub wykorzystywania w jakikolwiek sposób niezgodny z opisaniem w niniejszej instrukcji.

\* Specyfikacja i projekt mogą ulec zmianie bez powiadomienia.

W przypadku jakichkolwiek pytań kontaktuj się ze sprzedawcą lub importerm Topeak.