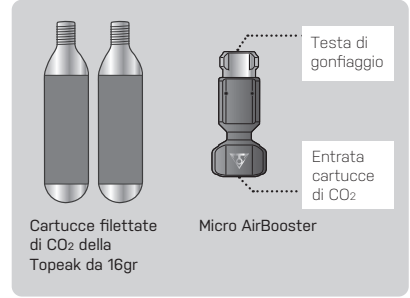


- Compatibile con le cartucce filettata di CO₂.
- Si consiglia di usare le cartucce filettate di CO₂ della Topeak.
- Per favore leggere attentamente le istruzioni prima del primo utilizzo.
- Controllare periodicamente che i componenti della Ninja CO2 sono ben saldi alla vostra bici.
- Compatibile con la serie borracce Ninja Cage.

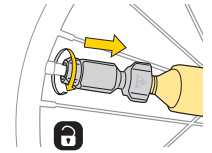


COME USARE LA MICRO AIRBOOSTER

Valvola Schrader

- Cartuccia filettata di CO₂.
- Installare la testa di gonfiaggio nella valvola Schrader.
- Premere e regolare il flusso di CO₂ spingendo la testa di gonfiaggio nella valvola.

NOTE



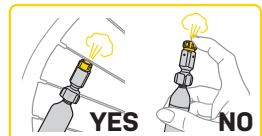
Per evitare possibili lesioni e danni alla bici e/o strumento, assicurarsi di sgnaciare il gonfiatore di CO₂ correttamente dopo l'uso dalla parte della testa di gonfiaggio.

Valvola Presta

- Cartuccia filettata di CO₂.
- Allentare la valvola prima del gonfiaggio.
- Premere e regolare il flusso di CO₂ spingendo la testa di gonfiaggio nella valvola.

ATTENZIONE

- Se utilizzate il gonfiatore Airbooster continuamente, assicuratevi di aspettare 20 secondi in modo che il gommino interno alla testa della cartuccia, ritorni nella sua posizione iniziale. Altrimenti potrebbe esserci una perdita di gas, evitando un corretto gonfiaggio.
- Stringere la cartuccia di CO₂ prima di iniziare a gonfiare con CO₂. Nel caso non venga fatto può causare il fallimento dell'operazione e infortuni seri.
- NON rimuovere la cartuccia di CO₂ se ancora piena di gas. Scaricare completamente la cartuccia di CO₂ prima della rimozione.
- Quando aprite la cartuccia di CO₂, allontanare il gonfiatore da voi e gli altri.
- NON usare il gonfiatore Airbooster se vi sono danni o rotture.
- NON esporre la cartuccia di CO₂ a fonti di calore o conservare in luoghi oltre i 120°F (49°C) e/o in macchina.
- Quando gonfiate, utilizzate sempre i guanti, per evitare infortuni.
- La testa e la cartuccia di CO₂ possono diventare estremamente fredde/ gelate quando il gas viene espulso.
- NON cercare di svitare la testa di gonfiaggio del Airbooster fino a quando la testa non risulta abbastanza calda al tatto.
- Tenere lontano dalla portata dei bambini.



Dopo ogni gonfiaggio, assicurarsi che tutto il gas di CO₂ è stato espulso premendo più volte la testa di gonfiaggio del Micro AirBooster.



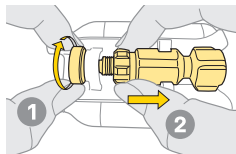
MICRO AIRBOOSTER

CARTUCCIA DI CO2

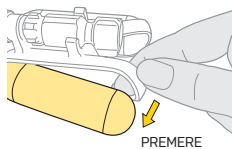
LEVAGOMME (NINJA CO2+)

PARTI DI RICAMBIO

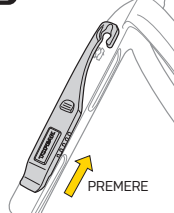
SMONTAGGIO



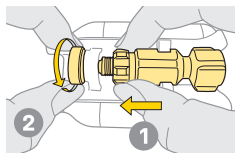
SMONTAGGIO



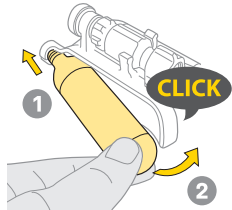
SMONTAGGIO



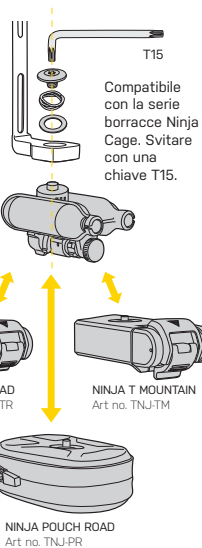
MONTAGGIO



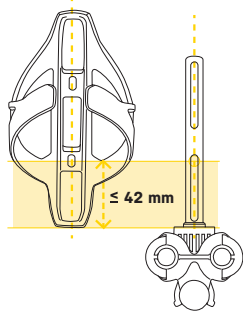
MONTAGGIO



MONTAGGIO

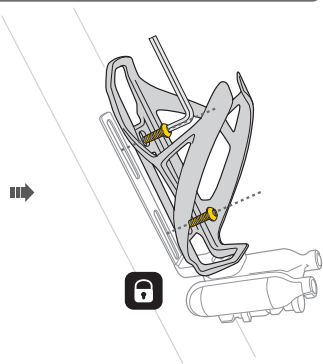
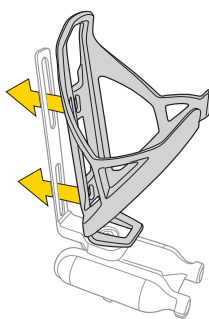


COME INSTALLARLA SULLA BICI CON ALTRE BORRACCE (solo per NINJA CO2)



COMPATIBILITA' BORRACCIA

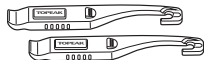
Ninja CO2 è solo compatibile con borracce che hanno una distanza di 42mm o inferiore tra la vite più bassa di montaggio e la fine della borraccia.



ACCESSORI



Cartucce filettate da 16gr di CO2
Art Nr TCOT-2 (2 pz)
TCOT-5 (5 pz)



Leva Gomme
Art nr. TRK-T086



Micro AirBooster
Art Nr. TMB-1



Anelli o-ring kit di ricambio
Art Nr TRK-HR01

La valvola della testa dell' o-ring è soggetta alla temperatura e può usarsi con il tempo. Controllarla periodicamente e sostituire l'o-ring se necessario.

GARANZIA

2 Anni di garanzia : solo per difetti elettronici e meccanici di fabbricazione.

Condizioni di garanzia

Per usufruire della garanzia è necessario essere in possesso dello scontrino originale di acquisto. In caso il prodotto ci venga restituito senza lo scontrino la garanzia decorrerà dalla data di fabbricazione. La garanzia decade qualora il prodotto venga danneggiato da uso improprio, sovraccarico, modifiche o utilizzato in maniera diversa da quella descritta nelle presenti istruzioni d'uso.

* Le caratteristiche del prodotto possono essere cambiate senza preavviso.

I prodotti Topeak sono in vendita nei negozi specializzati per ciclisti. Per ogni richiesta o chiarimento rivolgetevi al rivenditore Topeak più vicino.
Sito web: www.topeak.com