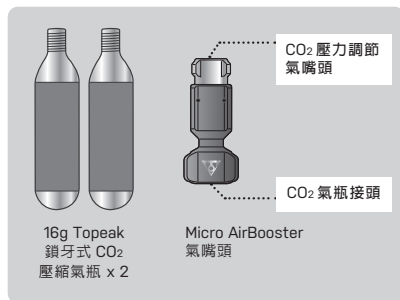
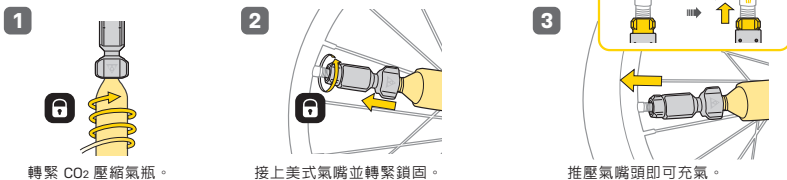


- 適用於各式 16g CO₂ 鎖牙式壓縮氣瓶。
- 建議使用 Topeak 16g CO₂ 鎖牙式壓縮氣瓶。
- 首次使用前請詳閱說明書。
- 請定期確認所有配件皆確實安裝妥當。
- 可與 Ninja Cage 系列產品搭配使用。

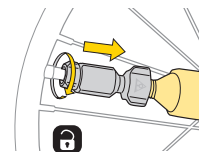


如何使用 MICRO AIRBOOSTER 氣嘴頭

美式氣嘴

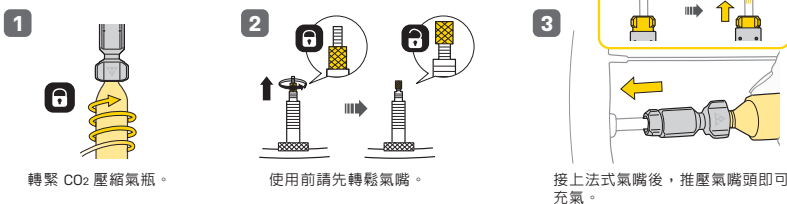


注意



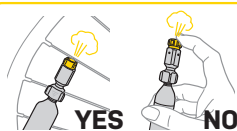
為了避免人身傷害或單車及產品受損，使用後請勿直接拔除氣嘴。請依圖示轉鬆並同時移除氣嘴。

法式氣嘴



重要事項

- 若需持續使用本產品，在更換下一瓶壓縮氣瓶時，請先稍待 20 秒，待內部的頂針與橡皮圈恢復原有彈性與位置後再安裝。否則可能會出現漏氣或是充氣不全的狀況。
- 打氣前請轉緊壓縮氣瓶，確認壓縮氣瓶上的牙紋已鎖入。錯誤的使用方式可能會造成產品或人員受傷。
- 打氣過程中請勿取下壓縮氣瓶。務必將氣瓶內的氣體完全洩除後再拆除壓縮氣瓶。
- 拆卸壓縮氣瓶時，氣瓶方向請勿朝向自己或他人，以免造成危險。
- 當產品與氣瓶有任何破壞損傷時，請勿使用。
- 請勿將壓縮氣瓶暴露在高熱的環境下，例如溫度高於 120°F (49°C) 的環境或是封閉的車輪中。
- 打氣前請務必配戴手套並確認壓縮氣瓶已經鎖緊，以免發生危險。
- 二氧化碳通過時，氣嘴頭可能會出現極度冰冷或結霜的現象。請勿在氣嘴頭尚未恢復常溫或結束打氣動作前鬆脫氣嘴。
- 操作時請遠離孩童，並將本產品放置於孩童不易取得的地方。



每次使用過後，請按壓氣嘴頭數次，以確認氣瓶內的氣體已完全洩除。請使用工具按壓洩除氣瓶，嚴禁用手直接按壓，以免發生危險。



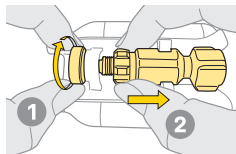
MICRO AIRBOOSTER

CO2 壓縮氣瓶

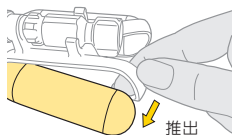
拆胎棒 (NINJA CO2+)

如何替換配件

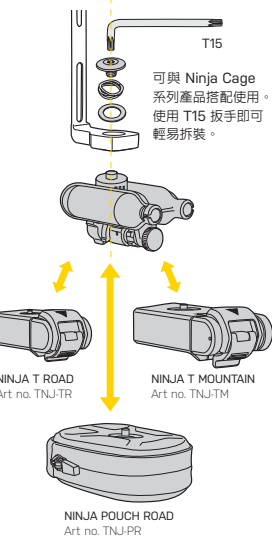
如何卸除



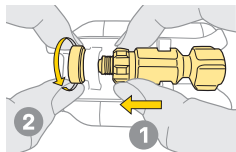
如何卸除



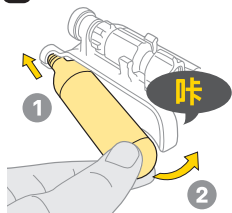
如何卸除



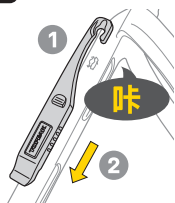
如何安裝



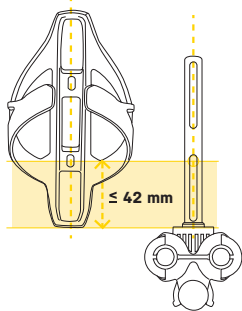
如何安裝



如何安裝

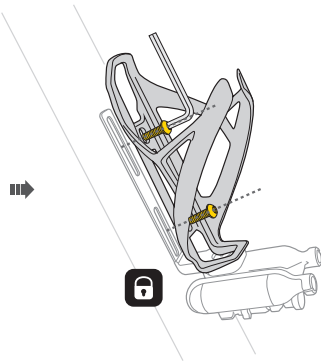
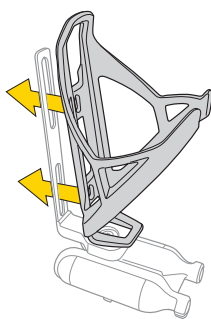


如何結合水壺架安裝 (僅適用 NINJA CO2)



安裝條件限制

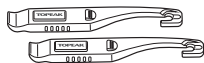
水壺底部至水壺
下端螺柱孔中心
的距離必須小於
42 mm，如左圖
所示。



補修配件



16g 鎖牙式 CO2 壓縮氣瓶
Art no. TCOT-2 (2 入)
TCOT-5 (5 入)



拆胎棒
Art no. TRK-T086



Micro AirBooster 氣嘴頭
Art no. TMB-1



墊圈補修組
Art no. TRK-HR01

氣瓶內的橡皮墊圈會隨使用次數逐漸耗損，導致漏氣；請定期檢查氣瓶內的橡皮墊圈，並視耗損程度更換墊圈。

產品保固

保固要求

申請保固期限中的服務，須檢具購買時之發票，若無法提供，則其保固期限將自製造日期開始算起。若因使用者不慎摔壞、使用不當、自行改裝、更改系統或未能按照說明書上的正確操作方式，本產品將不被列入保固範圍。

* 本公司保留產品規格變更之權利。

Topeak 產品相關的資訊，請洽詢 Topeak 當地授權的經銷商。

網址：www.topeak.com