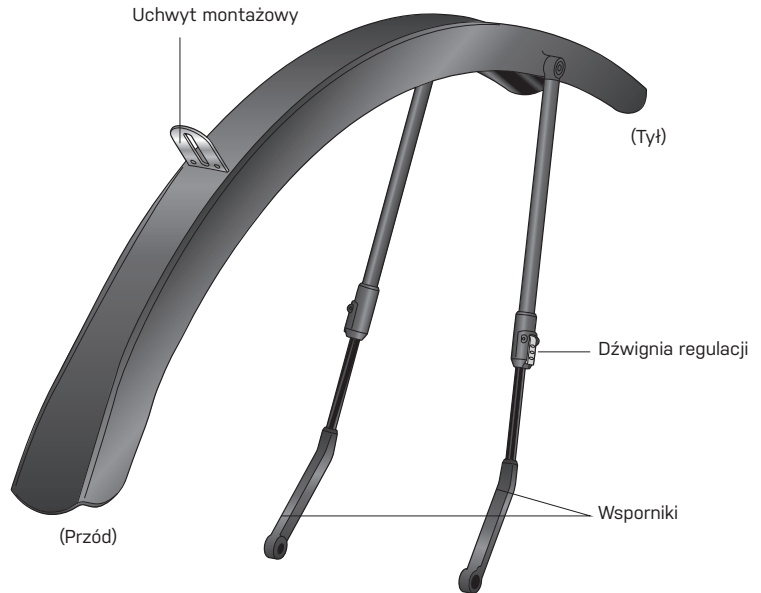
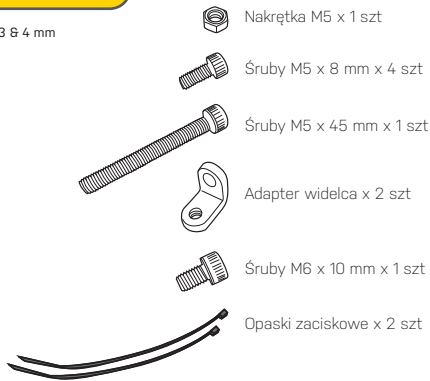


TYLKO DO ROWERÓW  
TREKKINGOWYCH

ROZM. OPON SZOSOWYCH

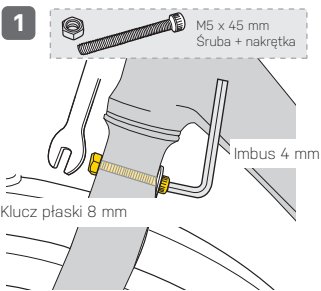
Aż do 700 x 44C

\* Potrzebne narzędzia: Imbusy 3 & 4 mm

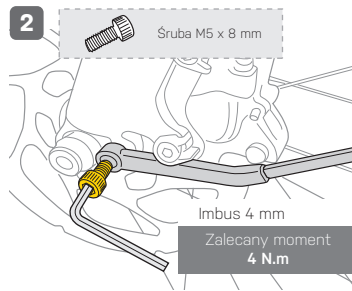


## MONTAŻ

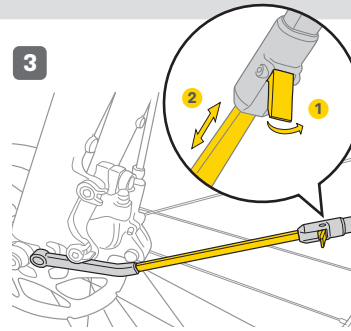
### MONTAŻ NA ROWERZE ze SZTYWNYM WIDELCEM



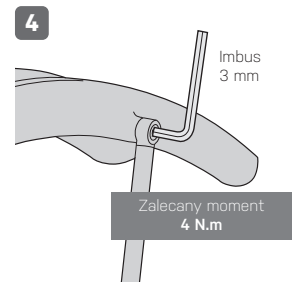
Trzymając nakrętkę, dokręć śrubę w tym samym czasie.



Zamontuj wsporniki po obu stronach.

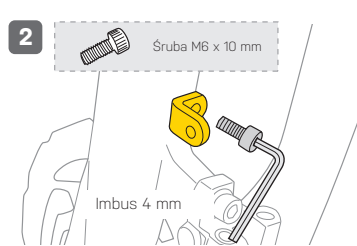
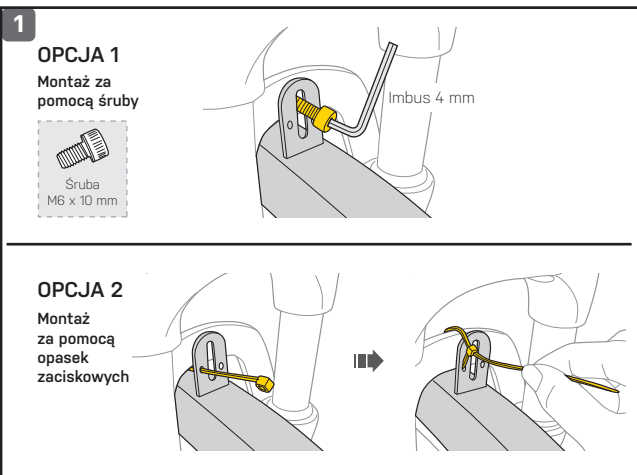


Podnieś dźwignię i dopasuj wsporniki po obu stronach.

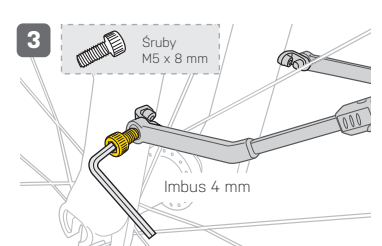


Dokręć wszystkie śruby po zakończeniu montażu.

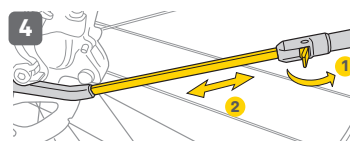
### MONTAŻ NA ROWERZE z WIDELCEM AMORTYZOWANYM



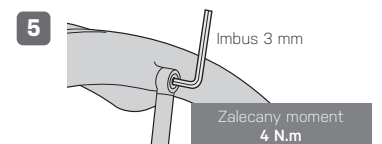
Zamontuj adapter widelca, jak na rysunku.



Zamontuj wsporniki po obu stronach.



Podnieś dźwignię i dopasuj wsporniki po obu stronach.



Dokręć wszystkie śruby po zakończeniu montażu.

## UWAGA

Upewnij się, że błotnik jest wyrównany z oponą. Dokręć wszystkie śruby po zakończeniu montażu.

Dopasuj prawidłowo błotnik do opony. Niewłaściwy kąt lub prześwit może spowodować uszkodzenie błotnika lub roweru oraz może spowodować obrażenia ciała.

## ZALECANE

Zalecamy dopasować błotnik dość blisko opony dla lepszego wyłapywania błota.

TYLKO DO ROWERÓW  
TREKKINGOWYCH

ROZM. OPON SZOSOWYCH

Aż do 700 x 44C

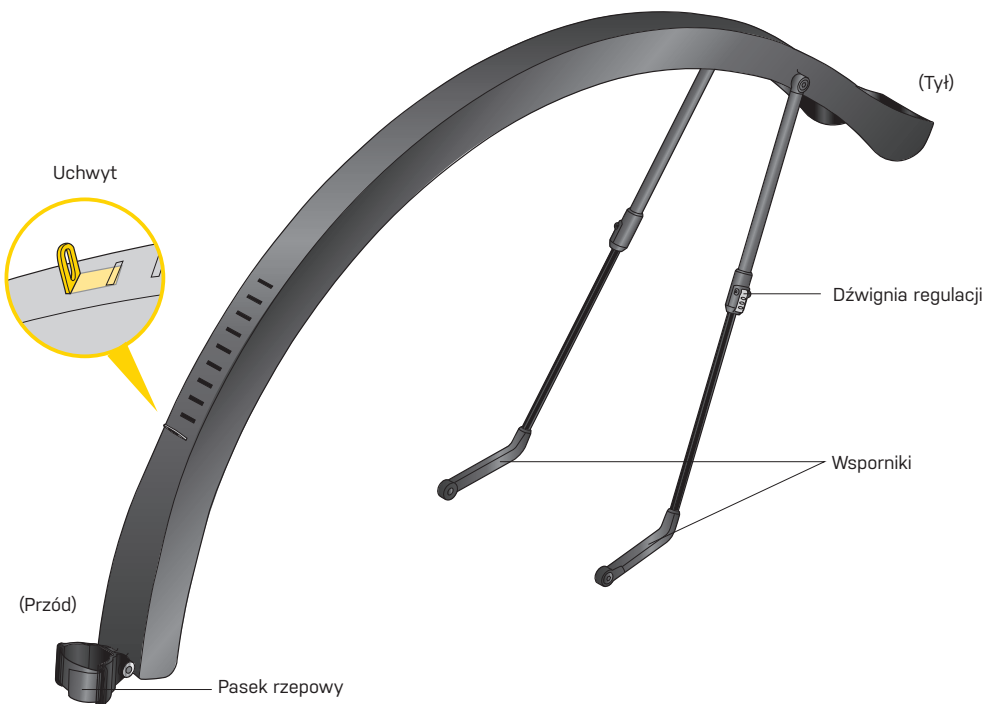
\* Potrzebne narzędzia: Imbus 3 & 4 mm

Nakrętka M5 x 1 szt

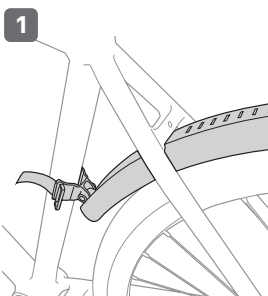
Śruba M5 x 25 mm x 1 szt

Śruby M5 x 8 mm x 2 szt

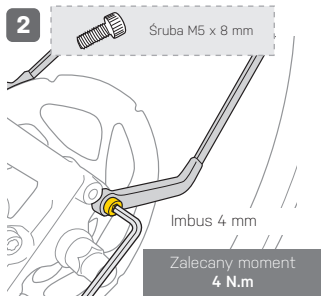
Uchwyt x 1



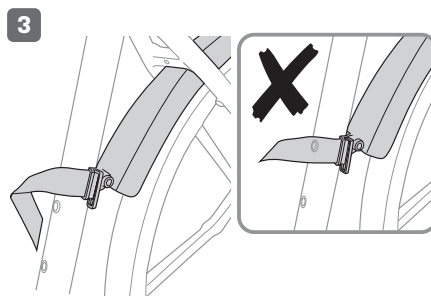
### MONTAŻ



Ustaw tylny błotnik, jak pokazano na rysunku.



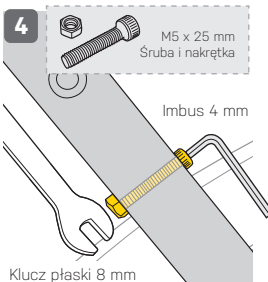
Zamontuj wsporniki po obu stronach.



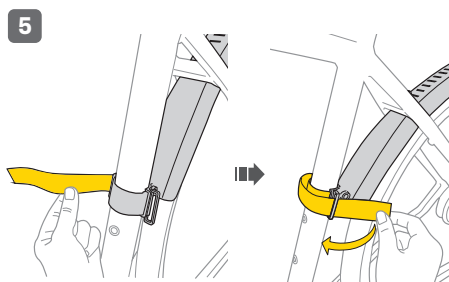
Upewnij się, że paski rzepowe nie będą kolidować z otworami na koszyk bidonu.



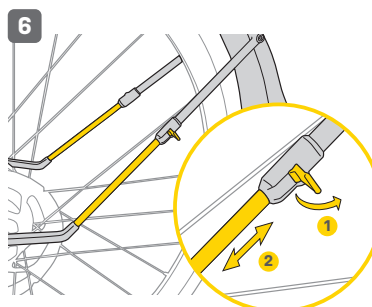
Gdy pozycja montażowa jest prawidłowa, należy zamontować wspornik w kształcie litery L w odpowiednim położeniu.



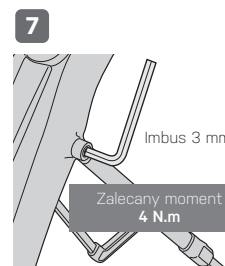
Trzymając nakrętkę, dokręć śrubę w tym samym czasie.



Zamontuj błotnik paskami rzepowymi, jak na rysunku.



Podnieś dźwignię i dopasuj wsporniki po obu stronach.



Dokręć wszystkie śruby po zakończeniu montażu.

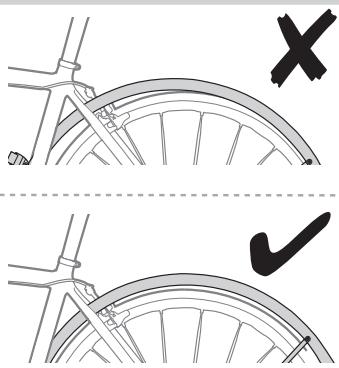
#### UWAGA

Dopasuj prawidłowo DeFender™ TX do opony. Niewłaściwy kąt lub prześwit może spowodować uszkodzenie DeFender™ TX lub roweru oraz może spowodować obrażenia ciała.

#### ZALECANE

Zalecamy dopasować DeFender™ TX dość blisko opony dla lepszego wyłapywania błota.

#### REGULACJA KĄTA



#### UWAGA

Upewnij się, że błotnik jest wyrównany z oponą. Dokręć wszystkie śruby po zakończeniu montażu.

Dopasuj prawidłowo błotnik do opony. Niewłaściwy kąt lub prześwit może spowodować uszkodzenie błotnika lub roweru oraz może spowodować obrażenia ciała.

#### GWARANCJA

2 lata gwarancji: Na wady fabryczne wszystkich części mechanicznych.

**Warunki gwarancji**  
Aby uzyskać serwis gwarancyjny, należy posiadać dowód zakupu. Gdy produkt reklamowany jest bez paragonu zakładamy, że gwarancja rozpoczyna się od daty produkcji. Gwarancja jest nieważna jeśli produkt został uszkodzony na skutek wypadku, nadużycia, zmiany modyfikacji lub wykorzystany w jakikolwiek sposób niezgodny z opisanym w niniejszej instrukcji.

\* Specyfikacja i projekt mogą ulec zmianie bez powiadomienia.

W przypadku jakichkolwiek pytań skontaktuj się ze sprzedawcą lub importerem Topeak.