



PANOBIKE SPEED & CADENCE SENSOR

(PanoBike Sensore Cadenza e Velocità)

Manuale D'uso

IT



Sincronizzate il *Bluetooth*® Sync a PanoBike App e altre Apps con il programma di connessione *Bluetooth*® Smart (BLE 4.0)



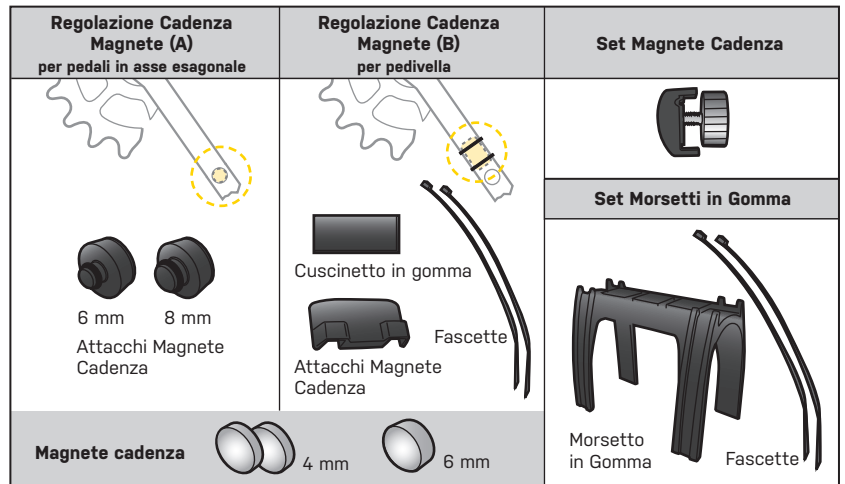
C Punto Sensore Cadenza



S Punto Sensore Velocità

SPECIFICHE

Tech : Tecnologia *Bluetooth*® Smart (BLE 4.0) a ultra bassa energia
 Durata pila (circa) : 900 ore (2,5 anni con 1 ora al giorno d'uso)
 Batteria : CR2032 x 1 pz (incluso)
 Range trasmissione : < 5 m
 Waterproof : IPX 5
 Peso : 21 gr
 Temperatura uso : -10°C ~ 50°C (14°F-122°F)

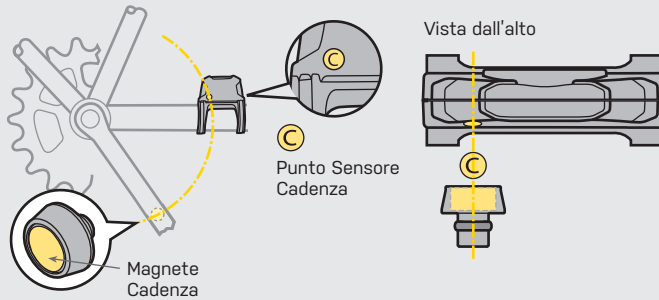
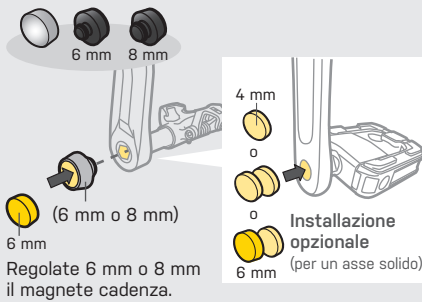


INSTALLAZIONE

SUGGERIMENTI : Proper distance between Sensor and Magnet : < 25 mm

1
OPZIONE
A

Regolazione Cadenza Magnete (A)

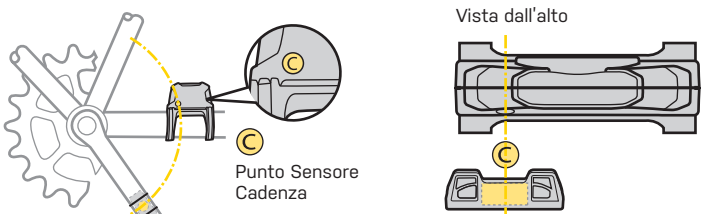
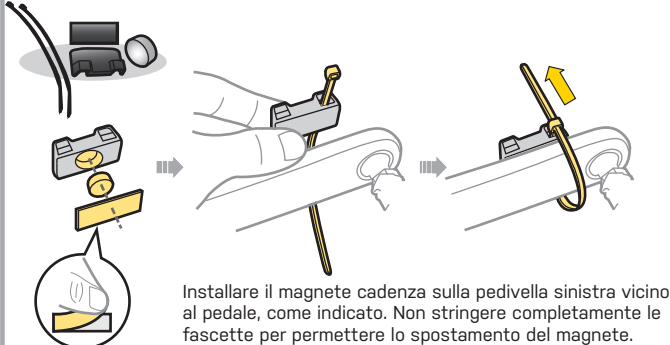


NOTE IMPORTANTI

Allineare il magnete cadenza con il magnete sensore al punto indicato in modo che non interferisca con il sensore velocità.

OPZIONE
B

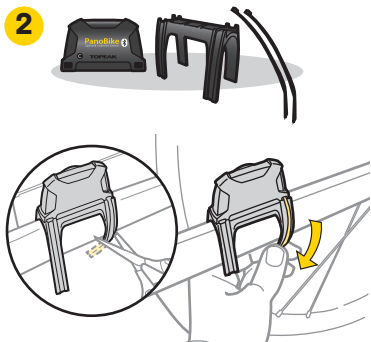
Regolazione Cadenza Magnete (B)



NOTE IMPORTANTI

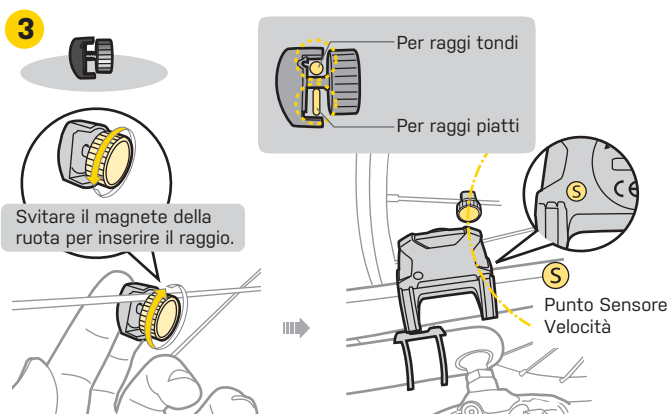
Allineare il magnete cadenza con il magnete sensore al punto indicato in modo che non interferisca con il sensore velocità.

2

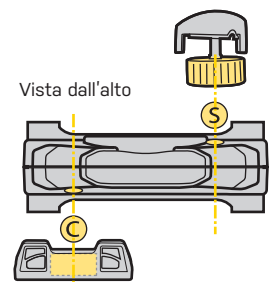


Preinstallare i sensore e il morsetto in gomma sul tubo catena posteriore e tagliare la lunghezza della fascette in esubero. Assicuratevi che il logo Topeak si veda. Agganciate le fascette ma non chiudetele completamente, in modo che possiate regolarlo.

3



Stringere il magnete della ruota sul raggio e allineare con il punto sensore sul sensore.

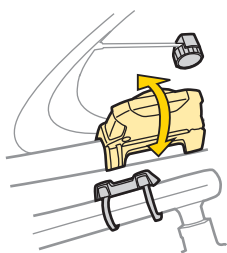


NOTE IMPORTANTI

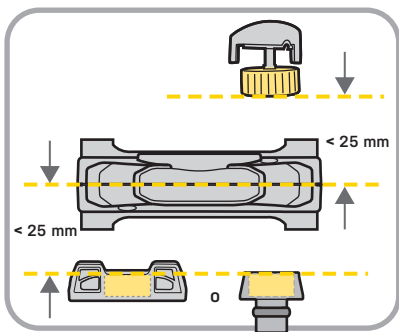
Allineare il magnete cadenza con il magnete sensore al punto indicato in modo che non interferisca con il sensore velocità.



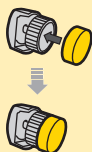
4



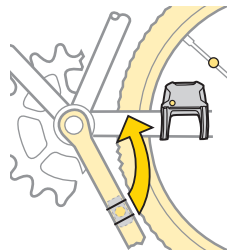
Regolate l'angolazione e la posizione del sensore per ottenere la distanza consigliata del magnete, allineando i punti sensori.



Se dopo la regolazione il magnete cadenza non ha raggiunto la distanza consigliata, si può aggiungere un magnete extra cadenza al magnete della ruota.



5 Sincronizzatevi con la PanoBike App



Add a new device



Add a new device

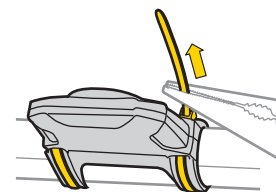
CONNECTED

Sincronizzare con la PanoBike App

Selezionate "Aggiungere un nuovo dispositivo" e girare la pedivella in senso antiorario più volte sino a che la cadenza attuale (CAD) e la velocità attuale (SPD) siano collegate correttamente senza interferire. Inserite il vostro nome e la circonferenza della ruota e salvate i dati. Quando appare "connesso", la sincronizzazione è avvenuta con successo, solo dopo stringete tutte le fascette e il magnete ruota. Tagliate le parti delle fascette in eccesso.

NOTE IMPORTANTI

Dopo esservi sincronizzati correttamente con la PanoBike App, assicuratevi che il sensore sia installato correttamente e stretto al telaio sinistro posteriore, utilizzando le pinze prima di tagliare la fascette in eccesso.



TOPEAK PANOBKIE APP



L'ultima tecnologica App per il ciclismo che utilizza le capacità Bluetooth® Smart del vostro smartphones, trasformandolo in un dispositivo ciclo computer, cardio e allenamento personale. Questa App abina le funzioni del telefono, ciclo computer, GPS, music player, fotocamera e cardio frequenzimetro (con l'acquisto separato dell'heart rate monitor) in un programma di allenamento in bici molto divertente.

Sincronizzate il Bluetooth® Sync a PanoBike App e altre Apps con il programma di connessione Bluetooth® Smart (BLE 4.0) .



iOS 5 or above
(Download for Free)



Android OS 4.3 or above
(Download for Free)



RISOLUZIONE PROBLEMI

- Perché non riesco a collegare il sensore alla App PanoBike?
 - Assicuratevi che il sistema Bluetooth® del vostro Iphone sia attivato.
 - Se la batteria è scarica, cambiatele.
- Il display è lento?
 - Se la temperatura è inferiore a -10°C, l'unità tornerà a funzionare correttamente, appena risale la temperatura.
- No velocità corrente o dati errati?
 - Assicuratevi che il magnete sia allineato correttamente, che il segnale passi tra il sensore, pedivella e magnete ruota.

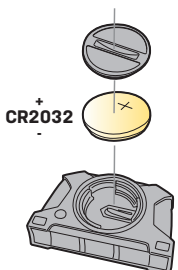
ATTENZIONE

- Il sensore e il dispositivo possono essere usati con pioggia ma non immergerli mai.
- Non aprire il sensore o il dispositivo.
- Controllare periodicamente le posizioni e la distanza tra il sensore e il magnete.
- Non usare detergenti aggressivi per la pulizia.
- Ricordatevi di porre attenzione alla strada durante l'allenamento.

CAMBIO BATTERIA

Durata : sino a **900 ore / 2,5 anni**

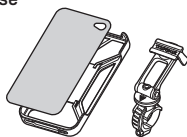
* 2,5 anni per 1 ora al giorno d'uso



NOTE:
Installare la batteria prima del primo utilizzo.

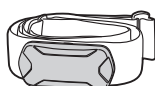
ACCESSORI IMPORTANTI

RideCase



Art. nr TT9833B, TT9833W
(per iPhone 5/ 5S)
TT9845B,W, TT9846B,W
(per iPhone 6/ 6 Plus)

PanoBike Heart Rate Monitor



Art. nr TPB-HRM01

GARANZIA

2 Anni di garanzia : solo per difetti di produzione alle parti meccaniche. Le batterie non sono coperte da garanzia.

Condizioni di garanzia

Per usufruire della garanzia è necessario essere in possesso dello scontrino originale di acquisto. In caso il prodotto ci venga restituito senza lo scontrino la garanzia decorrerà dalla data di fabbricazione. La garanzia decade qualora il prodotto venga danneggiato da uso improprio, sovraccarico, modifiche o utilizzato in maniera diversa da quella descritta nelle presenti Istruzioni d'uso.

* Le caratteristiche del prodotto possono essere cambiate senza preavviso.

I prodotti Topeak sono in vendita nei negozi specializzati per ciclisti.

Per ogni richiesta o chiarimento rivolgetevi al rivenditore Topeak più vicino. Sito web: www.topeak.com

* Bluetooth® è un marchio registrato della Bluetooth SIG, Inc.

* iPhone è un marchio registrato della Apple Inc.

* App Store è un servizio della Apple Inc.



204-380008

FCC ID: R3SCS01
MODEL: TPB-CS01

CCCAE14LP1210T3