



PANOBIKE SPEED & CADENCE SENSOR

操作說明



同步連結 PanoBike App 或其他使用 Bluetooth® Smart (BLE 4.0) 系統 App。

CH



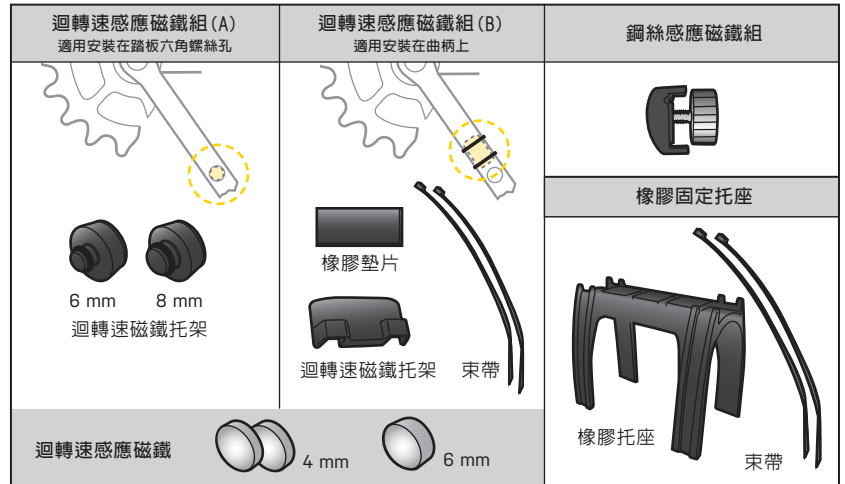
C 迴轉速度感應點



S 騎乘速度感應點

規格

技術：低功耗 Bluetooth® Smart 技術
 電池壽命(近似值)：900 小時(每日一小時可用 2.5 年)
 電池：CR2032 x 1
 傳輸距離：< 5 公尺
 防水：IPX 5
 重量：21 g
 操作環境：-10°C ~ 50°C (14°F~122°F)



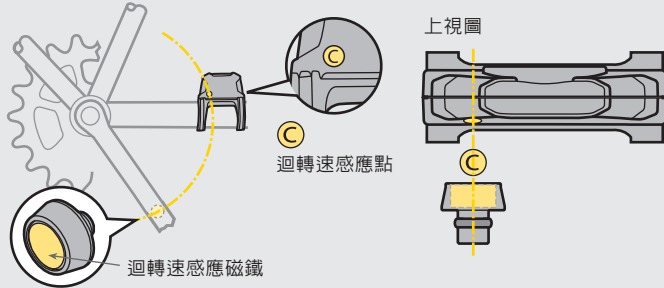
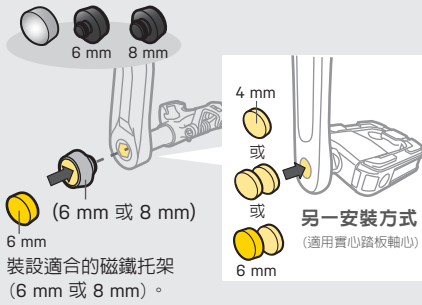
安裝說明

提示：感應器和磁鐵間的適當感應距離：<25 mm

1

安裝方式 A

迴轉速度感應磁鐵組 (A)

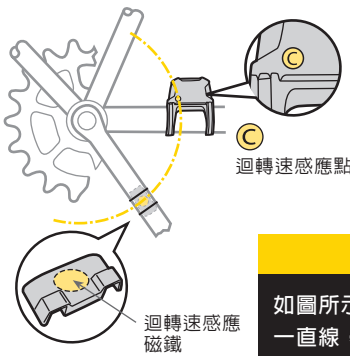
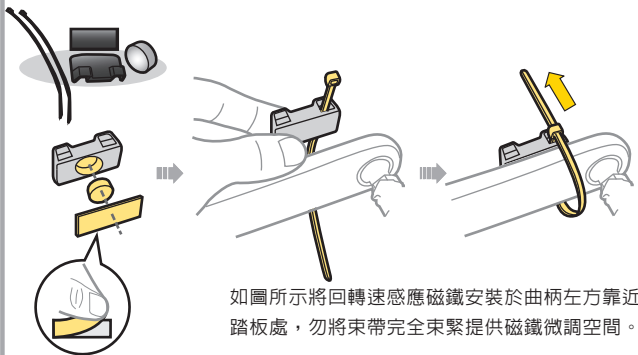


注意事項

如圖所示讓迴轉速度感應磁鐵和迴轉速度感應點成一線，以確保磁鐵不干擾騎乘速度感應器。

安裝方式 B

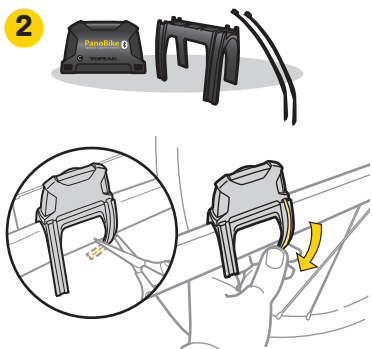
迴轉速度感應磁鐵組 (B)



注意事項

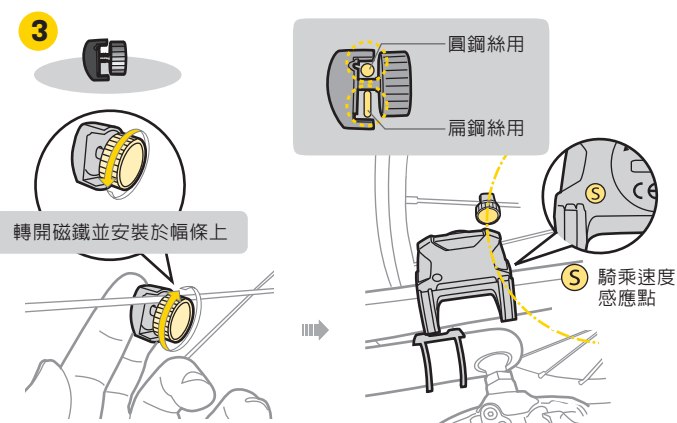
如圖所示讓迴轉速度感應磁鐵和迴轉速度感應點成一線，以確保磁鐵不干擾騎乘速度感應器。

2

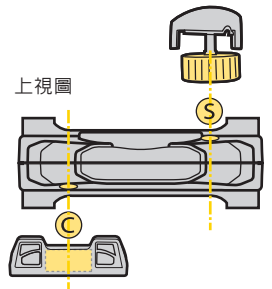


將感應器和橡膠托架放置於左後下叉(無變速系統邊)，並修剪多餘的橡膠帶和安裝束帶，請保持感應器可微調空間。

3



轉緊鋼絲感應磁鐵並和感應器上的騎乘速度感應點迴旋成一線。

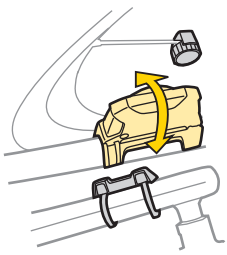


注意事項

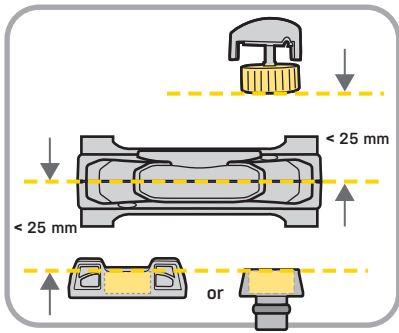
如圖所示讓鋼絲感應磁鐵和騎乘速度感應點成一線，以確保磁鐵不干擾迴轉速度感應器。



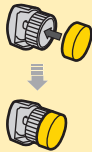
4



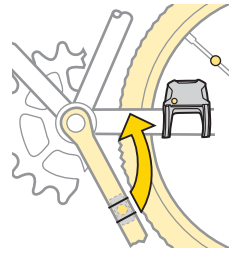
調整感應器角度和位置達到操作建議距離和感應點。



若鋼絲感應磁鐵調整後仍無法達建議操作距離 (25 mm)，可再加上另一顆強力磁鐵增加感應強度。



5 與 PanoBike App 配對



Add a new device



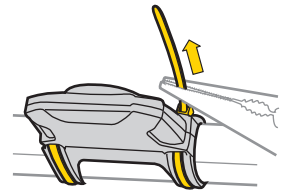
Add a new device

與 PanoBike App 配對

按下 "Add a new device" (新增設備) 並逆時針轉動曲柄，同時確認當前迴轉速 (CAD) 和速度 (SPD) 資訊正確顯示且不會互相干擾。接著輸入使用者姓名及輪徑數值並確認，當 "connected" (已連結) 字樣出現時，表示已配對成功。確認配對運作正常之後，繫緊所有束帶和感應器即可。

注意事項

順利安裝 PanoBike App 後，請確認感應器束帶已使用尖嘴鉗拉緊，再剪除多餘束帶。



TOPEAK PANOBIKE APP



這套終極的 App 運用您智慧型手機中內建的 Bluetooth® Smart 系統，並將其轉換成自行車碼表、專屬於您的體能訓練及健康管理裝置，為您的健康把關。這套 App 結合了手機、自行車碼表 (可加購 PanoBike Speed & Cadence Sensor 配件)、GPS、音樂播放器、相機以及心率表 (需加購 PanoBike Heart Rate Monitor 配件) 等功能，多種騎乘樂趣，一次滿足。

同步連結 PanoBike App 或其他使用 Bluetooth® Smart (BLE 4.0) 系統 App。



iOS 5 以上
(免費下載)



Android OS 4.3 以上
(免費下載)



異常排除

- 為何我不能連結 PanoBike App
 - 確認你智慧型手機中的 Bluetooth® 系統已經開啓。
 - 電池是否有電？重新安裝電池。
- 顯示遲緩
 - 溫度是否低於 -10°C？當溫度回升後即可恢復標準狀態。
- 無騎乘速度和其他錯誤訊息
 - 請確認感應磁鐵和感應點轉動時在正確位置。

警告

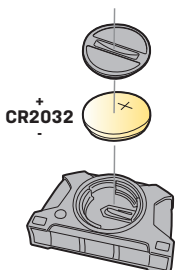
1. 感應器和設備可在雨中使用，但請勿於水面下使用。
2. 勿自行拆裝感應器設備。
3. 定期檢查感應磁鐵和感應器的安裝距離。
4. 勿使用劣質化學清潔劑清洗感應器。
5. 騎乘中請注意安全。

電池更換

最高使用時間

900 小時 / 2.5 年

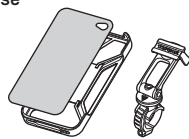
* 每日一小時可用五年



注意：
第一次使用前
請安裝電池。

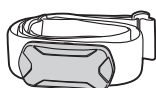
周邊商品

RideCase



Art No. TT9833B, TT9833W
(相容 iPhone 5/ 5S)
TT9845B,W, TT9846B,W
(相容 iPhone 6/ 6 Plus)

PanoBike Heart Rate Monitor



Art No. TPB-HRM01

產品保固

保固要求

申請保固期限中的服務，須檢具原購買時之發票，若無法提供，則其保固期限將自製造日期開始算起。若因使用者不慎摔壞、使用不當、自行改裝、更改系統或未能按照說明書上的正確操作方式，本產品將不被列入保固範圍。

* 本公司保留產品規格變更之權利。

Topeak 產品相關的資訊，請洽詢 Topeak 當地授權的經銷商
網址：www.topeak.com

Copyright © Topeak, Inc. 2015

* Bluetooth® 是 Bluetooth SIG, Inc. 的註冊商標。
* iPhone 是 Apple Inc. 的註冊商標。
* App Store 是 Apple Inc. 的服務商標。



FCC ID: R3CS01
MODEL: TPB-CS01
204-380008
CCAE14LP121073

M-TPB-CS01 CH 04/15