

- Rennrad-Unterlenker muss auf mindestens **70 mm** Länge gerade sein
- Für Lenkerenden mit **16,5-20 mm** Durchmesser
- Passend für alle Mehrfachketten bis zu Campagnolo® 11-fach Hollow Pin
- Bitte lesen Sie vor dem Gebrauch diese Bedienungsanleitung

WARTUNG

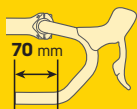
- Schmieren und warten Sie den Kettenniet bei Bedarf mit einem Teflon® basierten Schmiermittel.
- Um Rost zu vermeiden, sollte der Kettenniet trocken gehalten werden.

BEFESTIGUNG DES NINJA C IM LENKER

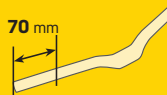
EINSCHRÄNKUNGEN

1 Lenkerende muss auf mindestens **70 mm** Länge gerade sein

RENNRAD LENKER



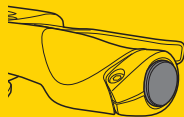
FLATBAR LENKER



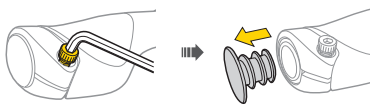
2 Für Lenkerenden mit **16,5-20 mm** Durchmesser



3 Passend für Griffe mit Endkappen

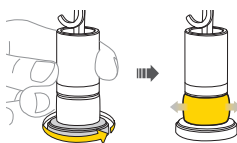


SCHRITT 1 (Beispiel für Griffe mit Endkappen)



Lösen Sie die Schrauben und entfernen Sie die Endkappen der Griffe auf beiden Seiten (abhängig vom Lenkertyp).

SCHRITT 2



Drehen Sie die Endkappe des NINJA C, um die Spannung des Gummiringes anzupassen.



Drücken Sie wie dargestellt, um die Form des Gummiringes zu korrigieren.

SCHRITT 3



Drücken Sie das NINJA C Tool in die Lenkerenden auf beiden Seiten.

Falls das NINJA C Tool nicht genau in die Lenkerenden passt, korrigieren Sie die Spannung des Gummiringes und installieren Sie das NINJA C erneut.

ENTFERNEN DES NINJA C AUS DEM LENKER



⚠️ WARNUNG

Überprüfen Sie regelmäßig den korrekten Sitz des NINJA C Tools.



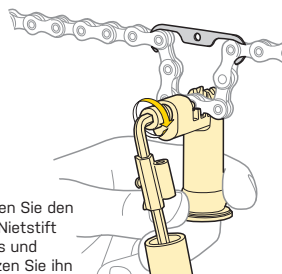
ENTFERNEN EINES ALTEN NIETSTIFTS

hintere Kettenglied-Führung vordere Kettenglied-Führung

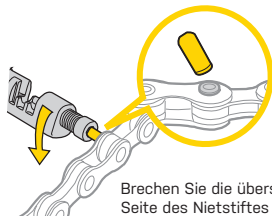
Verwenden Sie die vordere Kettengliedführung zum Einsetzen bzw. Entfernen von Nietstiften. Verwenden Sie die hintere Kettengliedführung zum Lösen schwergängiger Kettenglieder.

1

Verwenden Sie den Kettenfanghaken, um die Kette zusammenzuhalten und um den anvisierten Nietstift mittig zu platzieren.

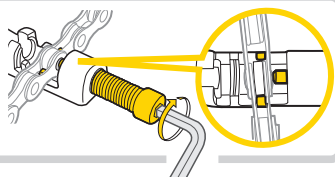
2

Drücken Sie den alten Nietstift heraus und ersetzen Sie ihn durch einen neuen.

3

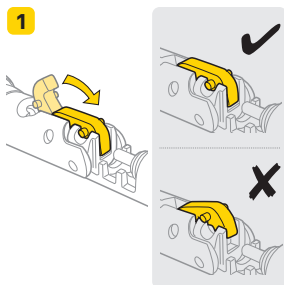
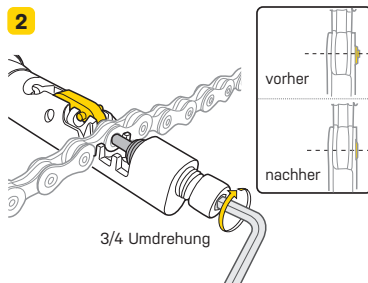
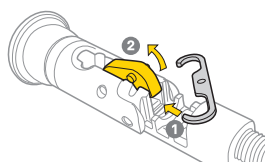
Brechen Sie die überstehende Seite des Nietstiftes ab.

Drücken Sie den Kettenbolzen so wenig wie nötig, um die steife Verbindung zu lösen.



MONTAGEANLEITUNG FÜR CAMPAGNOLO® 11 FACH KETTEN

Nachdem der spezielle Nietstift in die Campagnolo® 11 fach Kette eingesetzt und das Ende abgebrochen worden ist, muss das abgebrochene Ende des Nietstiftes gedengelt werden, um eine Fehlfunktion der Kette zu vermeiden.

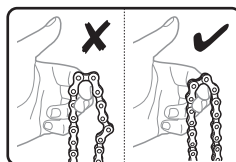
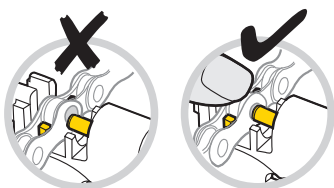
1**2****3**

Der Gegenhalter kann nach Gebrauch sehr fest sitzen. Nutzen Sie bei Bedarf den Kettenfanghaken zum Lösen des Gegenhalters.

ACHTUNG

Drücken Sie beim Nietvorgang die Kette mit einem Finger nach unten, damit sie fixiert bleibt. Achten Sie darauf, dass die Kette so liegt, dass der Kettenbolzen den Nietstift mittig trifft.

Prüfen Sie anschließend die Kette auf Fehler und ob die Kette frei beweglich ist.



GEWÄHRLEISTUNG

2 Jahre Gewährleistung auf alle verbauten Teile, jedoch nur gegen Herstelleremängel.

Gewährleistungsansprüche

Sie benötigen Ihren Originalkaufbeleg um den Gewährleistungs-Service zu erhalten. Bei Artikel ohne Kaufbeleg eingesendet werden, wird davon ausgegangen, dass die Gewährleistung mit dem Herstellungsdatum beginnt. Alle Gewährleistungsansprüche werden ungültig, wenn der Artikel aufgrund eines Unfalls beschädigt oder zweckfremd verwendet wurde, Systemänderungen oder andere Veränderungen vorgenommen wurden oder der Artikel anderweitig verwendet wurde als in diesem Handbuch beschrieben.

* Änderungen in Design und Eigenschaft bedürfen keiner vorherigen Ankündigung.

Topeak Produkte sind ausschließlich im Fahrradfachhandel erhältlich. Bitte nehmen Sie Kontakt mit Ihrem nächsten Topeak Händler auf, um offene Fragen zu klären. Für Kunden in Deutschland, Tel. 0261-899998-28.