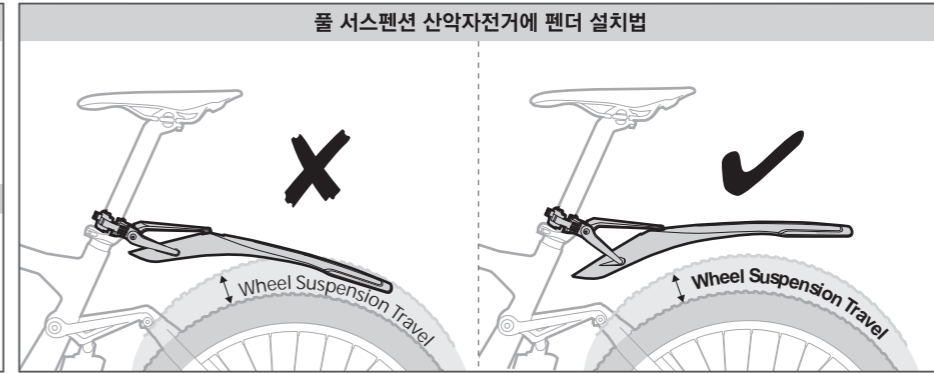
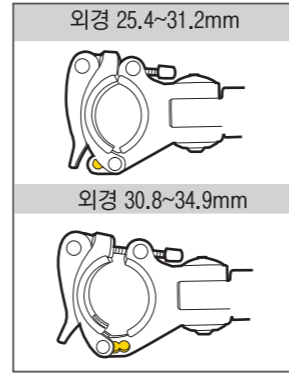
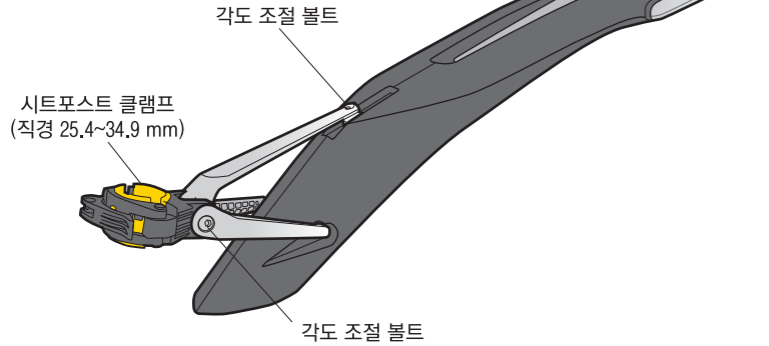


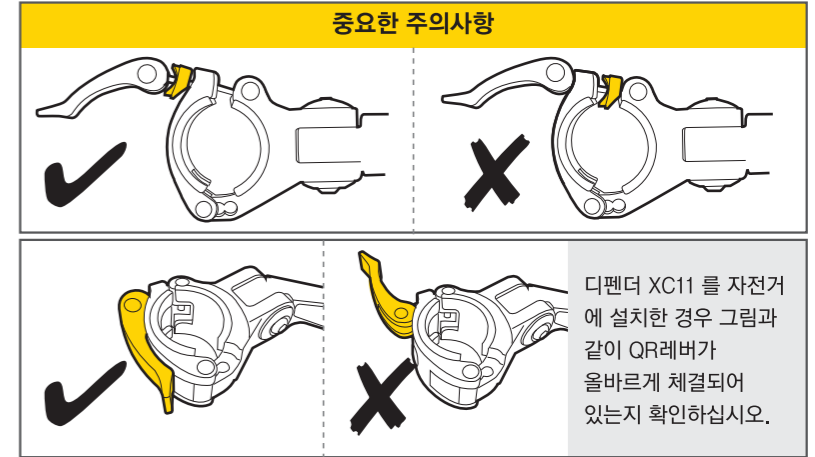
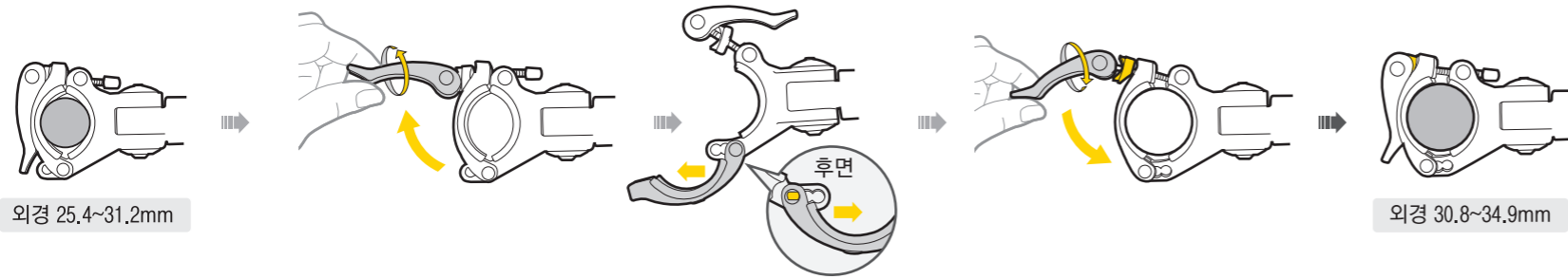
각도 조절시 3mm 육각렌치 사용



경고

디펜더 XC11 각도를 조절할 경우, 펜더와 리어휠 사이의 거리가 리어서스펜션 트레블 보다 크게 조절하여야 합니다. 리어휠 가동범위보다 낮게 조절한 디펜더는 파손될 수 있으며 프레임에 손상을 줄 수 있으며 심지어 상해를 입을 수 있습니다.

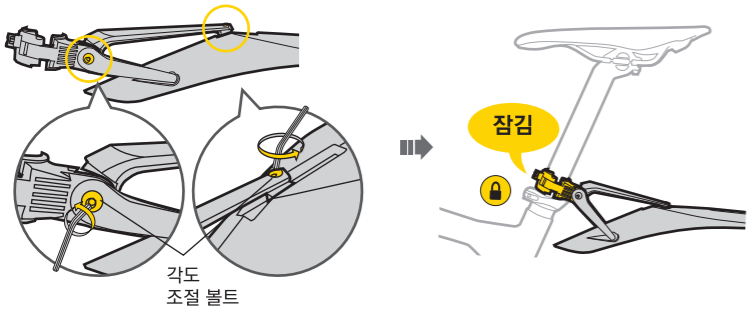
디펜더 클램프는 시트포스트 외경 25.4~31.2mm와 30.8~34.9mm 두가지 범위에서 설치가 가능합니다.



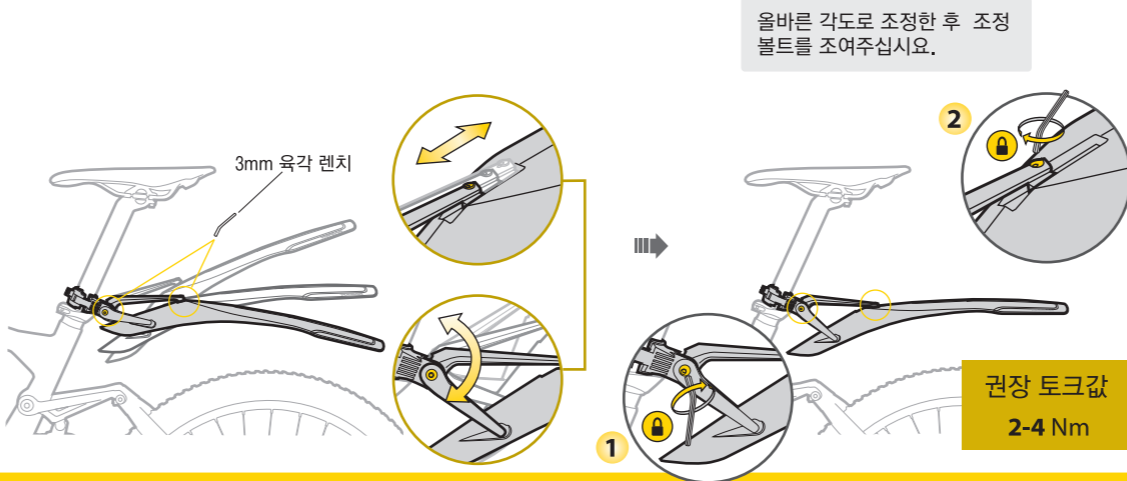
디펜더 XC11 장착 및 각도 조절

장착법

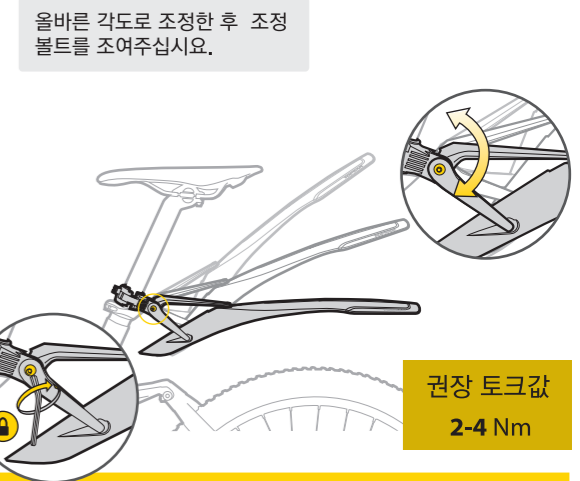
확인 :
처음 장착할 때와 각도 조절시 각도 조절 볼트를 느슨하게 풀어주십시오. 하지만 볼트를 반시계방향으로 4번 이상 돌릴 경우, 볼트가 빠지면서 제품이 파손되거나 자전거의 손상, 심지어 상해를 입을 수 있습니다.



A. 듀얼 피봇 각도 조절



B. 싱글 피봇 각도 조절



품질 보증

제한적 2년 품질 보증 : 소비자 과실을 제외한 제조과정상 모든 요인에 대하여 2년간 보증합니다.

품질 보증을 위한 필요조건

품질 보증 서비스를 받으실려면, 반드시 원본 구매 영수증을 제시해야 합니다. 구매 영수증이 없는 경우, 모든 제품은 그 제품의 가장 최초의 제조일로부터 3개월 후를 구입일로 인정합니다. 본 제품을 사용 중 외부로부터 손상되었거나 사용자의 오용, 남용, 임의 개조, 변경 또는 사용설명서에 기술한 내용에 맞지 않게 사용된 경우 품질 보증을 받을 수 없습니다.

* 제품의 제원이나 디자인은 사전공지 없이 변경될 수 있습니다.

토피크사의 제품은 전문 대리점에서만 구입 가능합니다.

대한민국 공금사 (주)하이랜드스포츠 TEL.031-8022-7510

홈페이지 : www.hlsc.co.kr, www.topeak.com