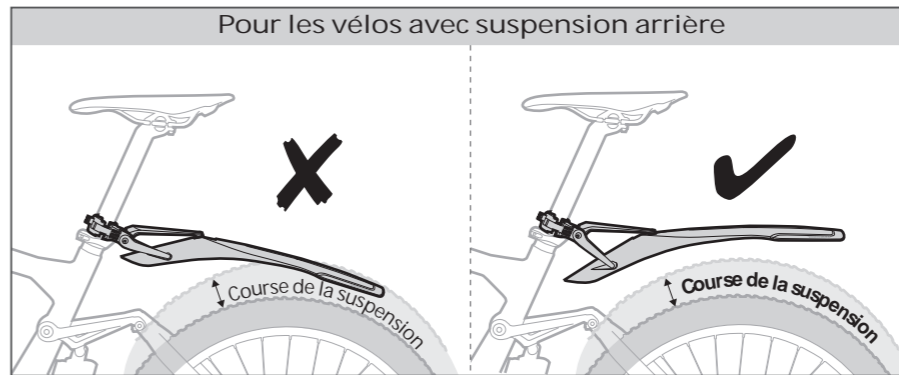
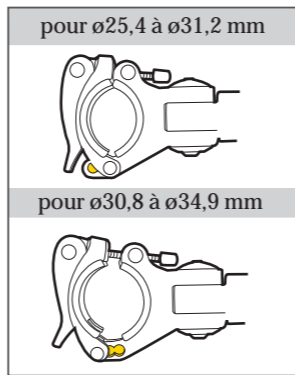
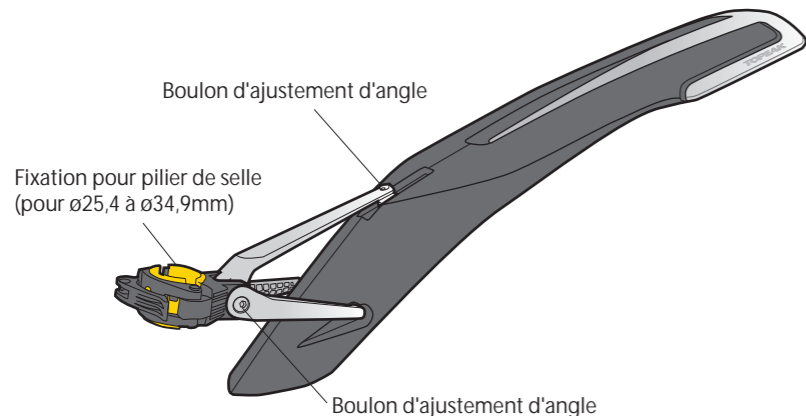


Outils requis : clé Allen de 3mm

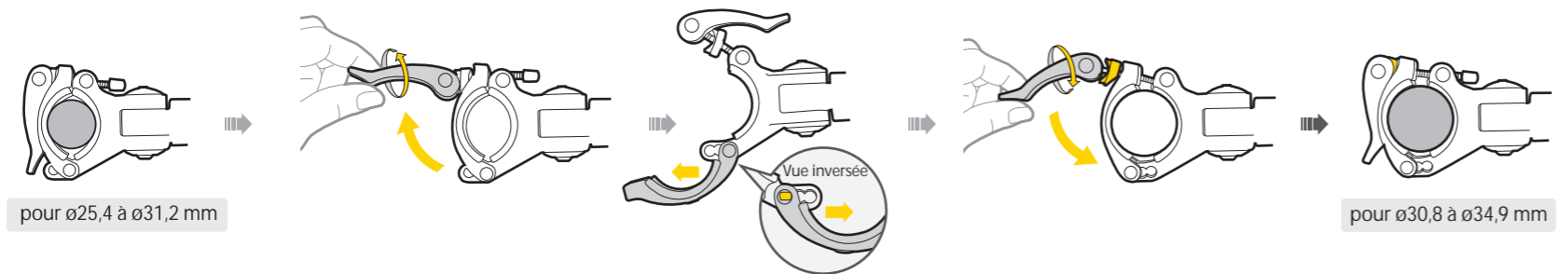
F



AVERTISSEMENT

Lors de l'ajustement de l'angle du DeFender™ XC11, vérifiez que le dégagement entre le DeFender™ XC11 et le pneu soit plus grand que la course de l'amortisseur. Un dégagement incorrect peut engendrer des dommages au DeFender™ XC11, au vélo et pourrait potentiellement causer des blessures corporelles.

LA FIXATION S'ADAPTE AU PILIERS DE SELLES $\varnothing 25,4$ - $\varnothing 31,2$ mm et $\varnothing 30,8$ - $\varnothing 34,9$ mm



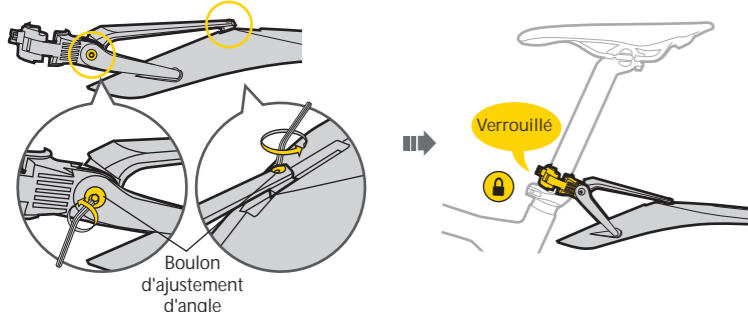
NOTE IMPORTANTE

Toujours garder le levier du blocage rapide dans une bonne position lorsque le DeFender™ XC11 est monté sur le vélo.

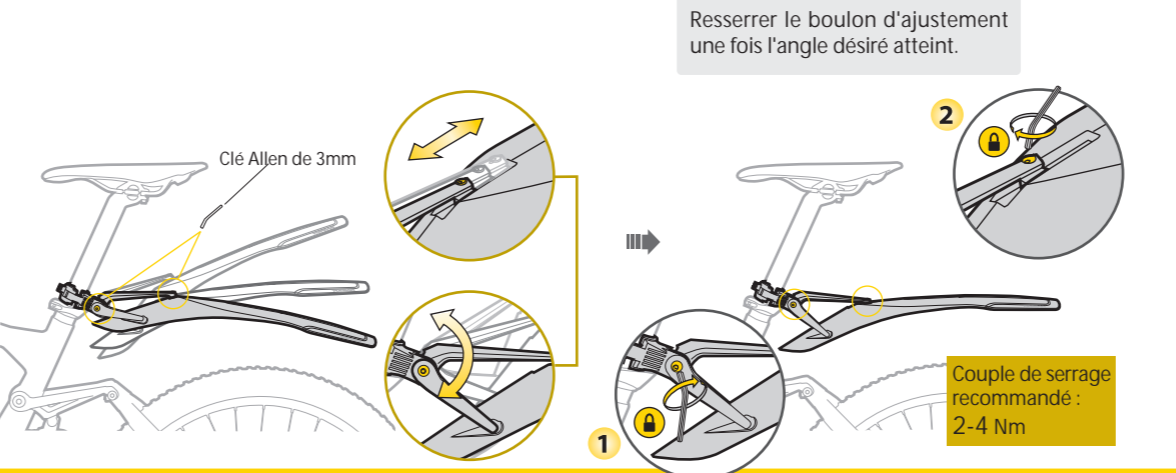
INSTALLATION ET AJUSTEMENT DE L'ANGLE

INSTALLATION

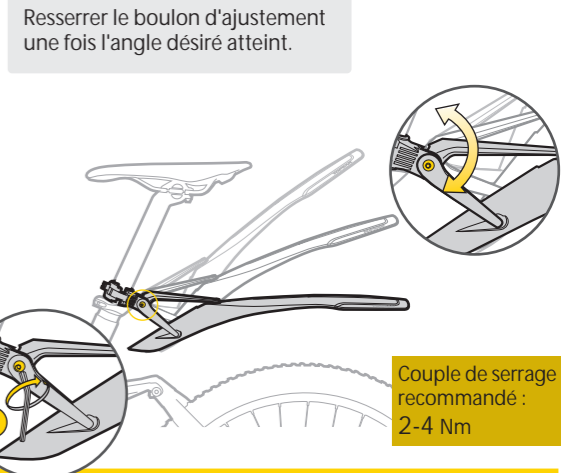
Notes:
Desserrer les boulons d'ajustement d'abord pour l'installation et l'ajustement d'angle. Ne pas desserrer plus de 4 rotation dans le sens anti-horloger sinon le boulon d'ajustement se désolidarise et pourrait être endommagé.



A. AJUSTEMENT D'ANGLE À DOUBLE PIVOT



B. AJUSTEMENT D'ANGLE À SIMPLE PIVOT



GARANTIE

Garantie de 2 ans : toutes parties mécaniques contre tout défaut de fabrication.
Réclamation de la garantie
Pour bénéficier de notre service de garantie, vous devez être en possession de la facture d'achat originale. Si le produit nous est retourné sans cette facture d'achat, nous considérons la date de fabrication comme début de la garantie. Toute garantie sera considérée comme nulle si le produit a été endommagé suite à une chute, à un abus, une surcharge, à un quelconque changement ou modification ou à une utilisation autre que celle décrite dans ce manuel.

Contactez votre revendeur Topeak si vous avez la moindre question.
For USA customer service call 1 : 1-800-250-3068
www.topeak.com

* Les spécifications et l'apparence peuvent être sujettes à certaines modifications.