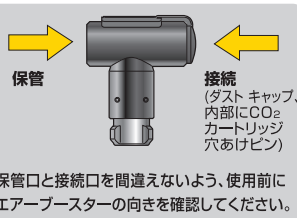
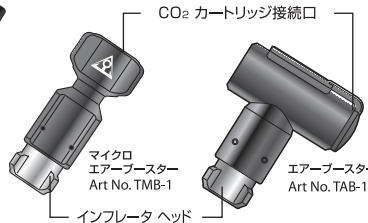
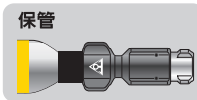


マイクロ エアブースター用  
ラバー スペーサー

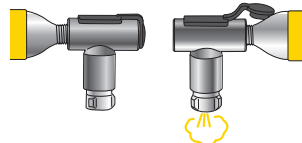
CO<sub>2</sub> カートリッジを使用する前にラバー スペーサーを取り外してください。ラバー スペーサーは、未使用のカートリッジに穴が開かないようにするための保護剤です。

CO<sub>2</sub> カートリッジを保管する時は、ラバー スペーサーをカートリッジのネジ部分に取り付けてください。

保管



注意



保管:

保管口に未使用カートリッジをねじ込んで保管します。

接続:

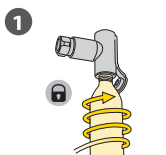
接続口(ダスト キャップ付)にCO<sub>2</sub> カートリッジをねじ込みます。

重要:

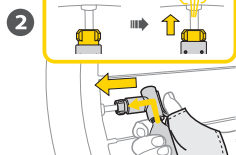
- \* トピーク製 ネジ付 CO<sub>2</sub> カートリッジを使用してください。汎用品の使用はインフレータの故障を誘発する恐れがあり、製品保障対象外になります。
- \* ご使用になる前に、この説明書をよくお読みください。

### CO<sub>2</sub> カートリッジの使用方法 (例: エアブースター)

仏式バルブ

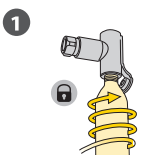


CO<sub>2</sub> カートリッジを接続口にねじ込みます。

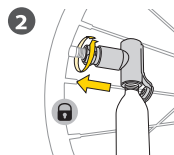


CO<sub>2</sub> インフレータヘッドを仏式バルブに押し込んでエアを充填します。

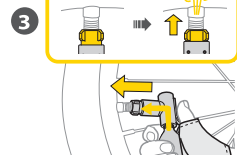
米式バルブ



CO<sub>2</sub> カートリッジを接続口にねじ込みます。



CO<sub>2</sub> インフレータヘッドを米式バルブにねじ込みます。



CO<sub>2</sub> インフレータヘッドを押し込んでエアを充填します。

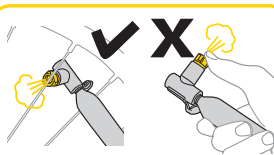
注意



怪我や自転車等への損傷を避けるため、使用後は正しい方向にネジを緩め、バルブからCO<sub>2</sub> インフレータヘッドを外してください。

警告

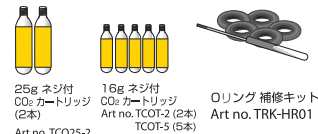
- CO<sub>2</sub> カートリッジを交換しながら連続して使用する場合は、CO<sub>2</sub> インフレータヘッド内のゴムシールが元の形状に戻るまで約20秒の間隔をあけてください。間隔をあけずにCO<sub>2</sub> カートリッジの交換をするとガスが漏れる恐れがあります。
- CO<sub>2</sub> インフレータを使用する前に、CO<sub>2</sub> カートリッジのネジ山がCO<sub>2</sub> カートリッジ接続口内に収まるまで締め込んでください。不正確な組み立ては正常な使用ができなかったり、怪我の原因になります。
- CO<sub>2</sub> カートリッジにガスがある間はCO<sub>2</sub> カートリッジを絶対に緩めないでください。CO<sub>2</sub> カートリッジを外す時は、CO<sub>2</sub> インフレータヘッドを押し、ガスが完全に放出されているか確認してください。
- CO<sub>2</sub> カートリッジを外すときはCO<sub>2</sub> インフレータヘッドやCO<sub>2</sub> カートリッジ接続口を、自身はもとより、他の人に向けしないでください。
- マイクロ エアブースター、エアブースターの構成部品が、ヒビ割れや破損している状態で使用しないでください。
- CO<sub>2</sub> カートリッジは加熱、49℃以上での保管、閉め切った自動車の中での保管などはしないでください。
- 怪我を防ぐため、使用時はグローブを着用してください。
- CO<sub>2</sub> ガスが放出されるとき、口金は非常に冷たく、霜が付くほど冷やります。口金に触れることができる温度まで温まってから、ネジを緩めバルブより外してください。
- 子供の手が届かないところに保管してください。



重要:

- \* エア充填後、CO<sub>2</sub> インフレータヘッドを数回押し、内部のガスが完全に使い切られていることを確認してください。
- \* ガスを残しての保管は危険です。

スペア パーツ



インフレータヘッド部分のOリングは使用回数などにより摩耗するため、空気漏れの原因となる場合があります。定期的にOリングを点検し、必要に応じて交換してください。

保障期間

ご購入日より2年間: 製造上の欠陥による機械部品の不良が対象です。

保障の請求

保障を受けるには、ご購入の日付の入った領収書が必要です。領収書なしで保障を受ける場合の保障期間は製造年月日から算定させていただきます。お商品の事故などによる外傷割損、毀損、変形、お喜びの取組等お客様に責任がない事象の発生及びご心配による返品等は受けられません。お困りした製品は故障状況を明記して、お買上げの販売店へお持ちください。お送りになる場合は送料はお客様にてご負担をお願いいたします。\* スペックやデザインは改良のため予告なく変更することがあります。

トピーク製品は全国有名自転車店で お買い求めいただけます。

ご質問は、最寄りのトピーク正規販売店へどうぞ。 Website : [www.topeak.jp](http://www.topeak.jp)