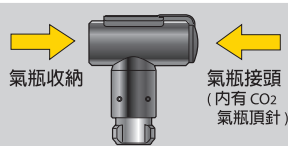
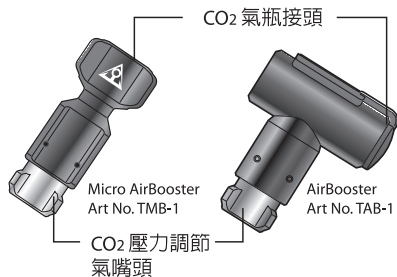
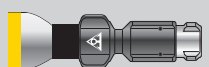


Mico AirBooster 專用橡膠墊圈

使用前請先移除墊圈。
此墊圈可重複使用，收納
氣瓶時可套上墊圈以免頂
針刺穿氣瓶造成危險。

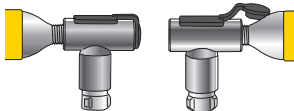


氣瓶收納



使用 AirBooster 前，務必確認氣瓶
安裝的方向是正確的。

重要事項



氣瓶收納

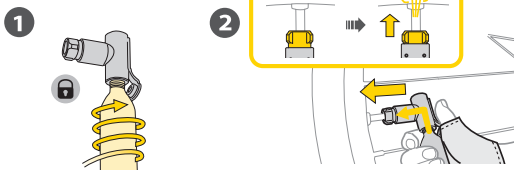


氣瓶接頭
(意即防塵蓋那端)

- * 適用於各式 CO₂ 鎖牙式壓縮氣瓶。
- * 建議使用 Topeak CO₂ 鎖牙式壓縮氣瓶。
- * 使用前請詳閱說明書。

充氣方式 (*以AirBooster 為例)

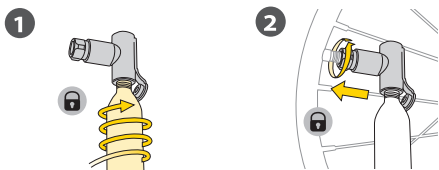
用於法式氣嘴



將 CO₂ 氣瓶轉緊

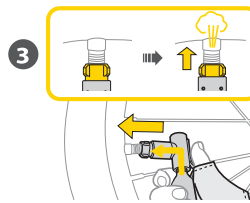
推壓氣嘴頭即可充氣

用於美式氣嘴



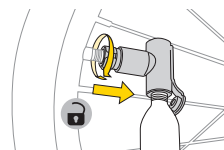
將 CO₂ 氣瓶轉緊

接上氣嘴並轉緊鎖固



推壓氣嘴頭即可充氣

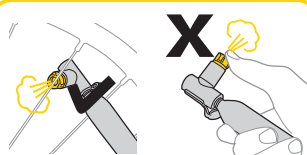
重要事項



為了避免人身傷害或單車及產品
受損，使用後請勿直接拔除氣嘴。
請依圖示轉鬆並同時移除氣嘴。

重要事項

1. 若需持續使用本產品，在更換下一瓶壓縮氣瓶時請先稍待20秒，待內部的頂針與橡皮圈恢復原有彈性與位置後再行安裝。否則可能會出現漏氣或是充氣不全的狀況。
2. 打氣前請將壓縮氣瓶旋緊，確認壓縮氣瓶上的牙紋已鎖入。錯誤的使用方式可能會造成產品或人員受傷。
3. 打氣過程中請勿取下壓縮氣瓶。務必將氣瓶內的氣體完全洩除後再拆除壓縮氣瓶。
4. 拆卸壓縮氣瓶時，氣瓶方向請勿朝向自己或他人，以免造成危險。
5. 當產品與氣瓶有任何破壞損傷時，請勿使用。
6. 請勿將壓縮氣瓶暴露在高熱的環境下，如溫度高於120°F (49°C)，或封閉的車輛內。
7. 打氣前請務必佩戴手套並確認壓縮氣瓶已鎖緊，以免發生危險。
8. 二氧化碳通過時，氣嘴頭可能出現極度冰冷或結霜的現象。請勿在氣嘴頭尚未恢復正常溫度或是結束打氣動作前鬆脫氣嘴。
9. 操作時請遠離孩童，並將本產品放置於孩童不易取得的地方。



每次使用過後，請按壓氣嘴頭數次以
確認氣瓶內的氣體已完全洩除。
請使用工具按壓洩除氣瓶，嚴禁用手
直接按壓，以免發生危險。

選購配件



25g 鎖牙式 CO₂
壓縮氣瓶 (2入)
Art no. TCO25-2



16g 鎖牙式 CO₂
壓縮氣瓶
Art no. TCOT-2 (2入)
TCOT-5 (5入)



墊圈補修組
Art no.
TRK-HR01

氣嘴內的橡皮墊圈會隨使用次數逐漸耗損導致漏氣，請不定期檢查氣嘴內的橡皮墊圈並視耗損程度更換墊圈。

產品保固

二年品質保證，包含機械零件的製造瑕疵部份。

保固要求

申請保固期限中的服務，須檢具原購買時之發票，若無法提供，則其保固期限將自製造日期開始算起。若因使用者不慎摔壞、使用不當、自行改裝、更改系統或未能按照說明書上的正確操作方式，本產品將不被列入保固範圍。

* 本公司保留產品規格變更之權利。

Topeak 產品相關的資訊，請洽詢 Topeak 當地授權的經銷商，或聯絡

台灣 捷安特 服務專線：4055-9555

中國上海 海伯司達 服務專線：(021) 6165-7101

網址：www.topeak.com